

## FLUX D'AIR POUSSIÉREUX AF-1100MDC EXTRACTION DE POUSSIÈRE POUR MÉTAL - 230V 1PK



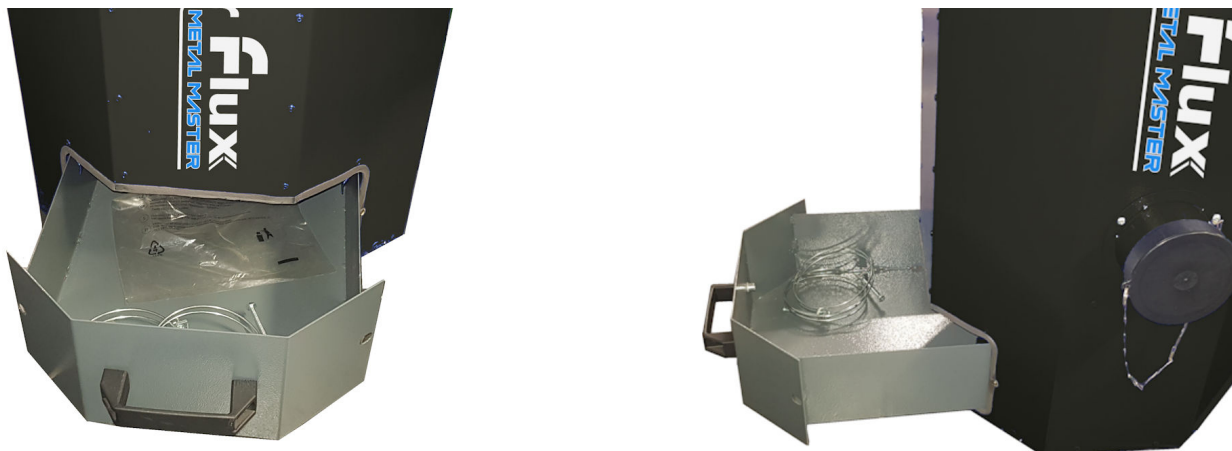
**€549,58 (HT)**

L'Air Flux® Dusty AF-1100MDC est un aspirateur métallique compact et vertical doté d'un puissant moteur à induction de 230V et 1HP. Le châssis en acier en combinaison avec un lame de rotor de 280mm vous assurent une collecte efficace des poussières métalliques. La poussière est collecté dans un fût de 30L. Le Dusty AF-1100MDC est équipé de deux entrées de port de poussière de 100 mm.

Convient pour les ponceuses à métaux, les ponceuses à pied, les machines à chanfreiner et autres machines à travailler les métaux.

**UGS : AIR-14010**

## GALERIJAFBEELDINGEN



L'Air Flux® Dusty AF-1100MDC est un aspirateur métallique compact et vertical doté d'un puissant moteur à induction de 230V et 1HP. Le châssis en acier en combinaison avec un lame de rotor de 280mm vous assurent une collecte efficace des poussières métalliques. La poussière est collecté dans un fût de 30L. Le Dusty AF-1100MDC est équipé de deux entrées de port de poussière de 100 mm.

Convient pour les ponceuses à métaux, les ponceuses à pied, les machines à chanfreiner et autres machines à travailler les métaux.

## INFORMATION PRODUIT

- Moteur à induction puissante avec protection ALU
  - Interrupteur de sécurité magnétique
    - Grand tiroir (30L)
- Deux portes pour se connecter avec plusieurs machines
  - Construction verticale et compacte
    - Hélice en acier
    - Construction solide

## DESCRIPTION

L'Air Flux® Dusty AF-1100MDC est un aspirateur métallique compact et vertical doté d'un puissant moteur à induction de 230V et 1HP. Le châssis en acier en combinaison avec un lame de rotor de 280mm vous assurent une collecte efficace des poussières métalliques. La poussière est collecté dans un fût de 30L. Le Dusty AF-1100MDC est équipé de deux entrées de port de poussière de 100 mm. Convient pour les ponceuses à métaux, les ponceuses à pied, les machines à chanfreiner et autres machines à travailler les métaux.

Aucune vidéo disponible pour ce produit!

## TÉLÉCHARGEMENTS

Aucun téléchargement disponible.

## INFORMATIONS COMPLÉMENTAIRES

|                      |                       |
|----------------------|-----------------------|
| <b>Poids</b>         | 38 kg                 |
| <b>Dimensions</b>    | 46 × 57 × 118 cm      |
| <b>Moteur</b>        | 1 PK                  |
| <b>Voltage</b>       | 230 V                 |
| <b>Sortie</b>        | 2x100mm               |
| <b>Air Speed</b>     | 1100m <sup>3</sup> /h |
| <b>Ventilateur</b>   | 280mm                 |
| <b>Niveau sonore</b> | 80dB                  |
| <b>Poubelle</b>      | 30L                   |