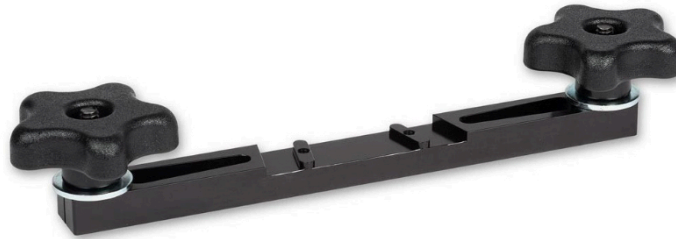


BOW ANCRAGE POUR GUIDEPRO



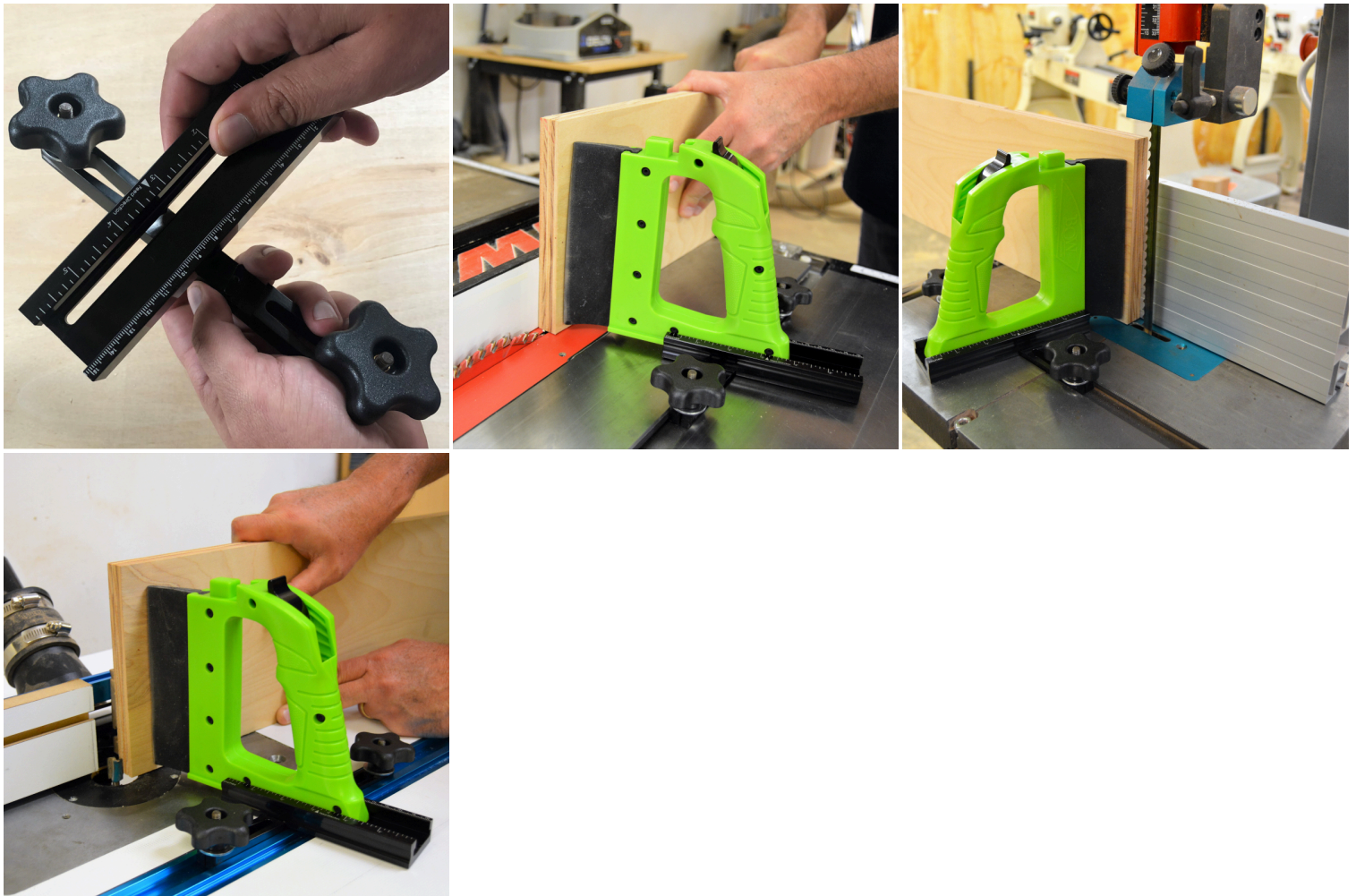
€26,31 (HT)

Vous pouvez attacher cet accessoire au GuidePRO afin de pouvoir fixer le GuidePRO dans votre verrou d'onglet. Idéal pour les coupes répétitives et cohérentes. Le GuidePRO est livré avec un connecteur coulissant Mitre et est conçu pour des configurations rapides et offre d'excellents avantages d'alimentation pour les coupes de scie à ruban. Certains utilisateurs de GuidePRO souhaitent bénéficier des avantages de GuidePRO, mais en tant qu'outil à position fixe. La barre d'ancrage GuidePRO verrouille le GuidePRO solidement en place, de sorte que vous n'avez pas à déplacer l'outil à chaque coupe.

La barre d'ancrage GuidePRO étend l'utilisation du GuidePRO à la table de toupie et à la scie circulaire à table.

UGS : PIH-63106

GALERIJAFBEELDINGEN



Vous pouvez attacher cet accessoire au GuidePRO afin de pouvoir fixer le GuidePRO dans votre verrou d'onglet. Idéal pour les coupes répétitives et cohérentes. Le GuidePRO est livré avec un connecteur coulissant Mitre et est conçu pour des configurations rapides et offre d'excellents avantages d'alimentation pour les coupes de scie à ruban. Certains utilisateurs de GuidePRO souhaitent bénéficier des avantages de GuidePRO, mais en tant qu'outil à position fixe. La barre d'ancrage GuidePRO verrouille le GuidePRO solidement en place, de sorte que vous n'avez pas à déplacer l'outil à chaque coupe.

La barre d'ancrage GuidePRO étend l'utilisation du GuidePRO à la table de toupie et à la scie circulaire à table.

L'opération de fraisage ou de sciage est différente sur une scie de fraisage ou de table que sur la scie à ruban où la lame descend dans la table. Bow Products nécessite que l'ancrage à onglet soit utilisé avec le GuidePRO lorsqu'il est utilisé sur la toupie ou la scie circulaire à table pour verrouiller l'outil en place pour votre sécurité et celle de vos outils. La barre d'ancrage GuidePRO a deux options pour une alimentation gauche ou droite sur ces machines.

Caractéristiques et installation de la barre d'ancrage GuidePRO:

L'ancrage GuidePRO a une barre d'onglet extensible de 19 mm ou $\frac{3}{4}$ pouces avec des boutons de verrouillage. La tige d'ancrage a des fentes pour le montage sur la base GuidePRO. Utilisez simplement la clé Allen fournie et dévissez la came d'onglet. Utilisez la même vis pour fixer la tige d'ancrage.

Notez que la tige d'ancrage a deux options de montage pour une alimentation gauche ou droite. Placez le coin Boss sélectionné dans la fente en bas de la base GuidePRO. Serré la vis. La fente de la base GuidePRO fournit la même plage de positionnement du GuidePRO au guide.

INFORMATION PRODUIT

- Donner au GuidePRO une position fixe
- Nécessaire pour utiliser le GuidePRO sur une table de scie ou une table à toupie

DESCRIPTION

Vous pouvez attacher cet accessoire au GuidePRO afin de pouvoir fixer le GuidePRO dans votre verrou d'onglet. Idéal pour les coupes répétitives et cohérentes. Le GuidePRO est livré avec un connecteur coulissant Mitre et est conçu pour des configurations rapides et offre d'excellents avantages d'alimentation pour les coupes de scie à ruban. Certains utilisateurs de GuidePRO souhaitent bénéficier des avantages de GuidePRO, mais en tant qu'outil à position fixe. La barre d'ancrage GuidePRO verrouille le GuidePRO solidement en place, de sorte que vous n'avez pas à déplacer l'outil à chaque coupe. La barre d'ancrage GuidePRO étend l'utilisation du GuidePRO à la table de toupie et à la scie circulaire à table. L'opération de fraisage ou de sciage est différente sur une scie de fraisage ou de table que sur la scie à ruban où la lame descend dans la table. Bow Products nécessite que l'ancrage à onglet soit utilisé avec le GuidePRO lorsqu'il est utilisé sur la toupie ou la scie circulaire à table pour verrouiller l'outil en place pour votre sécurité et celle de vos outils. La barre d'ancrage GuidePRO a deux options pour une alimentation gauche ou droite sur ces machines. **Caractéristiques et installation de la barre d'ancrage GuidePRO:** L'ancrage GuidePRO a une barre d'onglet extensible de 19 mm ou $\frac{3}{4}$ pouces avec des boutons de verrouillage. La tige d'ancrage a des fentes pour le montage sur la base GuidePRO. Utilisez simplement la clé Allen fournie et dévissez la came d'onglet. Utilisez la même vis pour fixer la tige d'ancrage. Notez que la tige d'ancrage a deux options de montage pour une alimentation gauche ou droite. Placez le coin

Boss sélectionné dans la fente en bas de la base GuidePRO. Serré la vis. La fente de la base GuidePRO fournit la même plage de positionnement du GuidePRO au guide.

TÉLÉCHARGEMENTS

Aucun téléchargement disponible.

INFORMATIONS COMPLÉMENTAIRES

Poids

0,6 kg