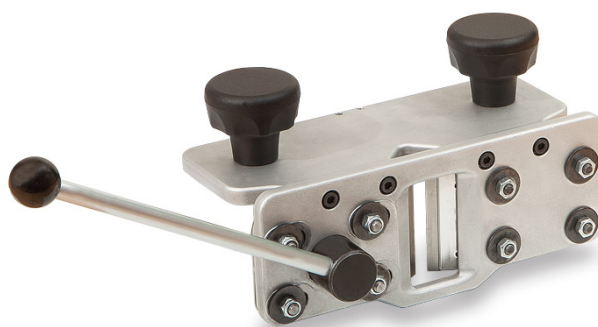


## COUP EN BOUT MANUELLE RC421



**€272,95 (HT)**

Coupe en bout manuelle pour PVC, mélamine, polyester, placage, etc... avec des couteaux de haute qualité. Le massicot permet une coupe parfaite et nette dans tous les coins de la planche. Grâce aux deux poignées situées en haut, il n'est pas nécessaire de retourner le panneau pour en couper les deux extrémités. Grâce au système de coupe à deux couteaux, une coupe parfaite et nette est toujours garantie. Travail précis jusqu'à un angle ouvert de 120° ou un angle fermé de 45°.

**UGS : VIR-RC421**

## GALERIJAFBEELDINGEN



Coupe en bout manuelle pour PVC, mélamine, polyester, placage, etc... avec des couteaux de haute qualité. Le massicot permet une coupe parfaite et nette dans tous les coins de la planche. Grâce aux deux poignées situées en haut, il n'est pas nécessaire de retourner le panneau pour en couper les deux extrémités. Grâce au système de coupe à deux couteaux, une coupe parfaite et nette est toujours garantie. Travail précis jusqu'à un angle ouvert de 120° ou un angle fermé de 45°.

## INFORMATION PRODUIT

- Coupe en bout pour les bandes de chant
  - Double poignée
  - Angle ouverts max. 120°
  - Angle fermé max. 45°
- Pour le PVC, le placage, ...
  - Couteaux affûttables

## DESCRIPTION

Coupe en bout manuelle pour PVC, mélamine, polyester, placage, etc... avec des couteaux de haute qualité. Le massicot permet une coupe parfaite et nette dans tous les coins de la planche. Grâce aux deux poignées situées en haut, il n'est pas nécessaire de retourner le panneau pour en couper les deux extrémités. Grâce au

système de coupe à deux couteaux, une coupe parfaite et nette est toujours garantie. Travail précis jusqu'à un angle ouvert de 120° ou un angle fermé de 45°.

Aucune vidéo disponible pour ce produit!

### **TÉLÉCHARGEMENTS**

Aucun téléchargement disponible.

### **INFORMATIONS COMPLÉMENTAIRES**

**Poids**

0,2 kg