

## DOUBLE TT1600SX - SCIAGE + FRAISAGE





**€4 .338,84 (HT)**

Cette machine compacte combine tous les avantages de la scie à panneaux coulissante TT1600 avec une puissante fraiseuse à quatre vitesses. La machine idéale pour tout menuisier qui travaille à la maison ou dans un petit atelier. Composée de deux machines différentes, cette machine combinée vous offre deux fonctions : la coupe et le fraisage. Chaque fonction est commandée par un moteur à induction distinct. L'appareil est disponible en 230V ou 3x400V. Grâce à la lame inciseur, vous pouvez également scier des panneaux laminés sans aucun problème. La toupie (avec un arbre de Ø30mm) est réglable à quatre vitesses.

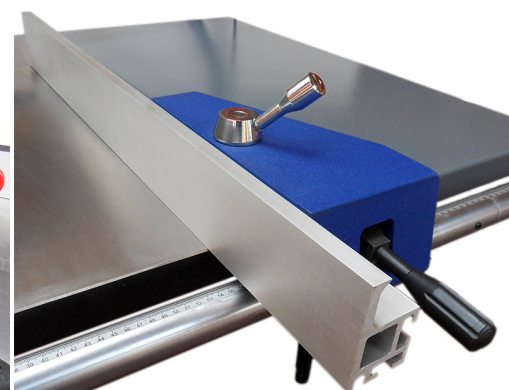
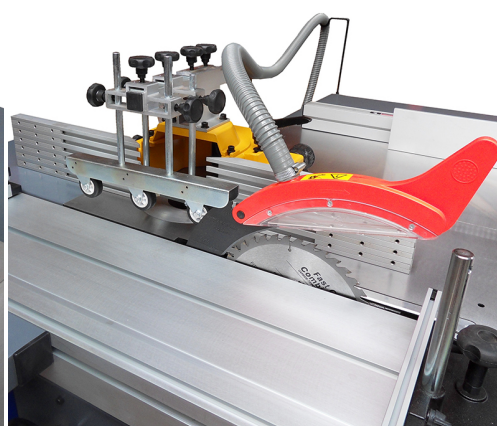
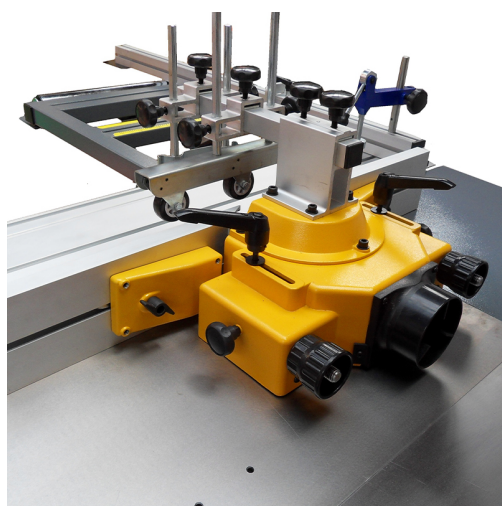
Le kit de roues TT99 est disponible en option.

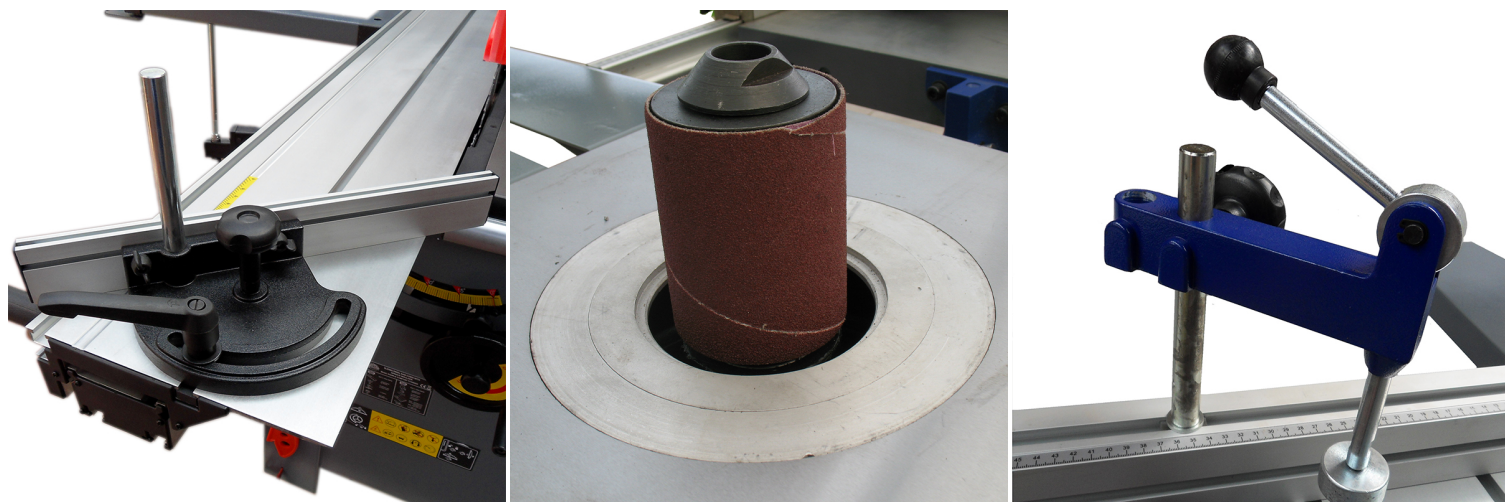
**UGS : N / A**

### VARIANTES

Image	UGS	La description	Voltage	Prix
	0DCF1600SX		3 x 400V	€4 .338,84 (HT)
	0DCF1600SXT		230 V	€4 .338,84 (HT)

### GALERIJAFBEELDINGEN





Cette machine compacte combine tous les avantages de la scie à panneaux coulissante TT1600 avec une puissante fraiseuse à quatre vitesses. La machine idéale pour tout menuisier qui travaille à la maison ou dans un petit atelier. Composée de deux machines différentes, cette machine combinée vous offre deux fonctions : la coupe et le fraisage. Chaque fonction est commandée par un moteur à induction distinct. L'appareil est disponible en 230V ou 3x400V. Grâce à la lame inciseur, vous pouvez également scier des panneaux laminés sans aucun problème.

La table de sciage est équipée d'un système de glissement prismatique. Grâce à ce système de glissement, il est possible de couper des panneaux jusqu'à 1600 mm, soit la largeur de la plupart des grandes panneaux. La lame de scie peut être inclinée jusqu'à 45° pour une coupe en biais. Grâce à sa lame de scie d'un diamètre allant jusqu'à 315 mm, cette scie à panneaux est capable d'effectuer un travail de sciage solide jusqu'à 100 mm. Le système coulissant peut également être utilisé comme chariot à tenonner pour la toupie.

#### **Table de fraisage**

La toupie (avec un arbre de Ø30mm) est réglable à quatre vitesses. Grâce à la vitesse la plus basse de 1800 tr/min, il est également possible de poncer avec cette fraiseuse. La vitesse de 3000 tr/min est principalement recommandée pour les travaux de fraisage lourds, tels que tenonner. A des vitesses plus élevées, ce type de travail peut avoir un "effet d'hélicoptère", où le cutter décolle. Enfin, les vitesses plus élevées se prêtent parfaitement au profilage. Réglez donc toujours la bonne vitesse en fonction du type de matériel et du type de travail que vous effectuez. La table de routage est équipée d'un couvercle de routeur pour que vous puissiez toujours travailler en toute sécurité.

Le kit de roues TT99 est disponible en option.

## INFORMATION PRODUIT

- Machine combinée
  - Deux parties
  - Sciage + fraisage
    - Lame inciseur
- Deux moteurs à induction
- Toupie à quatre vitesses
- Sliding system 1600mm
- Guides avec réglage fin
- Un fonctionnement clair
- Arbre de fraisage Ø30mm
- Lame de scie Ø250mm-Ø315mm

## DESCRIPTION

Cette machine compacte combine tous les avantages de la scie à panneaux coulissante TT1600 avec une puissante fraiseuse à quatre vitesses. La machine idéale pour tout menuisier qui travaille à la maison ou dans un petit atelier. Composée de deux machines différentes, cette machine combinée vous offre deux fonctions : la coupe et le fraisage. Chaque fonction est commandée par un moteur à induction distinct. L'appareil est disponible en 230V ou 3x400V. Grâce à la lame inciseur, vous pouvez également scier des panneaux laminés sans aucun problème. La table de sciage est équipée d'un système de glissement prismatique. Grâce à ce système de glissement, il est possible de couper des panneaux jusqu'à 1600 mm, soit la largeur de la plupart des grandes panneaux. La lame de scie peut être inclinée jusqu'à 45° pour une coupe en biais. Grâce à sa lame de scie d'un diamètre allant jusqu'à 315 mm, cette scie à panneaux est capable d'effectuer un travail de sciage solide jusqu'à 100 mm. Le système coulissant peut également être utilisé comme chariot à tenonner pour la toupie.

### Table de fraisage

La toupie (avec un arbre de Ø30mm) est réglable à quatre vitesses. Grâce à la vitesse la plus basse de 1800 tr/min, il est également possible de poncer avec cette fraiseuse. La vitesse de 3000 tr/min est principalement recommandée pour les travaux de fraisage lourds, tels que tenonner. A des vitesses plus élevées, ce type de travail peut avoir un "effet d'hélicoptère", où le cutter décolle. Enfin, les vitesses plus élevées se prêtent parfaitement au profilage. Réglez donc toujours la bonne vitesse en fonction du type de matériel et du type de travail que vous effectuez. La table de routage est équipée d'un couvercle de routeur pour que vous puissiez toujours travailler en toute sécurité. Le kit de roues TT99 est disponible en option.

Aucune vidéo disponible pour ce produit!

### TÉLÉCHARGEMENTS

Aucun téléchargement disponible.

### INFORMATIONS COMPLÉMENTAIRES

<b>Poids</b>	250 kg
<b>Moteur</b>	3 CV, 4 CV
<b>Voltage</b>	230 V, 3 x 400V
<b>Table de travail (sciage / fraisage)</b>	860x300mm
<b>Table de la système sliding</b>	680x580mm
<b>Sliding longueur</b>	1600mm
<b>Hauteur de rainure</b>	100mm
<b>Trou de la table</b>	200mm
<b>Diamètre de l' arbre</b>	30 mm
<b>Vitesse à vide (fraisage)</b>	1800rpm, 3000rpm, 6000rpm, 9000rpm
<b>Ø lame de scie</b>	255-315mm
<b>Profondeur de coupe 45°</b>	80mm
<b>Profondeur de coupe 90 °</b>	100mm
<b>Vitesse à vide (sciage)</b>	4500rpm
<b>Ø lame inciseur</b>	100mm
<b>Vitesse à vide (lame inciseur)</b>	8500rpm