

DUROTEC BROSSEUSE DE STRUCTURE WT100/800DE



€359,50 (HT)

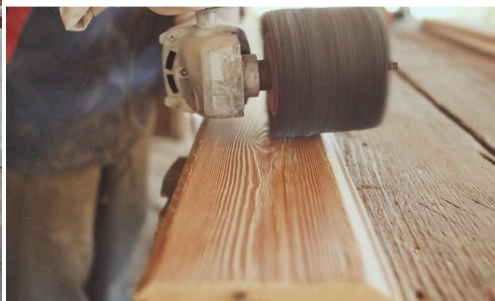
La nouvelle brosseuse à structure DURETEC est plus puissante et plus compacte et peut fonctionner encore plus lentement pour une meilleure finition. L'engrenage à double réduction vous permet d'exercer une pression sans que la machine ne ralentisse, pour une force de correction supplémentaire. La conception ergonomique et le poids léger garantissent que cette machine est parfaitement manipulable pour brosser, satiner ou structurer votre pièce de travail. Durotec est une machine extrêmement compacte avec une poignée en D ergonomique et pratique.

- Engrenage à double réduction
- Vitesse réglable 1200-3900 rpm
- Moteur Marathon 800 W, couple constant
 - Poignée ergonomique

Fourni en standard avec la brosse en feutre DUROGRIND K80. De nombreux brosses disponibles en option pour le travail du bois et du métal.

UGS : DUR-11010

GALERIJAFBEELDINGEN



Machine à brosser les structures pour le bois, le métal et la pierre.

La brosseuse texturée DUROTEC est un maître du brossage, du satinage, du ponçage et du polissage. Les brosses enlèvent principalement le bois plus tendre des cernes de croissance les plus récentes et laissent le

bois plus dur des cernes de croissance plus anciennes intact. Le bois est ainsi vieilli artificiellement, car le traitement mécanique accélère considérablement l'effet de vieillissement naturel. Les surfaces en bois brossé sont utilisées, entre autres, pour la fabrication de meubles rustiques, pour l'ameublement de cafés et restaurants rustiques (revêtements de murs et de plafonds) ou pour des poutres.

La machine à brosses de Durotec est la machine à brosses idéale pour le dérouillage des surfaces métalliques, l'élimination de l'oxydation, le polissage des surfaces métalliques, la finition de l'acier, de l'acier inoxydable et des métaux non ferreux, etc.

La nouvelle machine à brosser est plus puissante et compacte et peut fonctionner encore plus lentement pour une meilleure finition. La double transmission garantit que vous pouvez appliquer une pression sans ralentir la machine pour une puissance de correction supplémentaire. La conception ergonomique et le faible poids garantissent que cette machine est parfaite à manipuler pour le brossage ou la structuration de votre pièce. Equipé d'une poignée robuste réglable en hauteur.

INFORMATION PRODUIT

- Structures des surfaces en bois et en métal
- Convient pour le dérouillage des surfaces métalliques
 - Polissage des surfaces métalliques
 - Vieillissement artificiel du bois
- Élimination de l'oxydation ou de la peinture sur les structures métalliques
 - Finition de l'acier, de l'acier inoxydable et des métaux non ferreux
 - Idéal pour rafraîchir les vieux meubles
- 800 watts, double transmission pour plus de puissance
 - Poignée ergonomique
- Capuche de protection réglable en hauteur

DESCRIPTION

Machine à brosser les structures pour le bois, le métal et la pierre. La brosseuse texturée DUROTEC est un maître du brossage, du satinage, du ponçage et du polissage. Les brosses enlèvent principalement le bois plus tendre des cernes de croissance les plus récentes et laissent le bois plus dur des cernes de croissance plus anciennes intact. Le bois est ainsi vieilli artificiellement, car le traitement mécanique accélère considérablement l'effet de vieillissement naturel. Les surfaces en bois brossé sont utilisées, entre autres, pour la fabrication de meubles rustiques, pour l'ameublement de cafés et restaurants rustiques (revêtements de murs et de plafonds) ou pour des poutres. La machine à brosses de Durotec est la machine à brosses idéale

pour le dérouillage des surfaces métalliques, l'élimination de l'oxydation, le polissage des surfaces métalliques, la finition de l'acier, de l'acier inoxydable et des métaux non ferreux, etc. La nouvelle machine à brosser est plus puissante et compacte et peut fonctionner encore plus lentement pour une meilleure finition. La double transmission garantit que vous pouvez appliquer une pression sans ralentir la machine pour une puissance de correction supplémentaire. La conception ergonomique et le faible poids garantissent que cette machine est parfaite à manipuler pour le brossage ou la structuration de votre pièce. Equipé d'une poignée robuste réglable en hauteur.

TÉLÉCHARGEMENTS

Aucun téléchargement disponible.

INFORMATIONS COMPLÉMENTAIRES

Poids	3 kg
Dimensions	38 cm
Voltage	230 V
Puissance	800W
RPM Min-Max	1200-3900
Brosse	110x115x19mm

TU POURRAIS AUSSI AIMER...



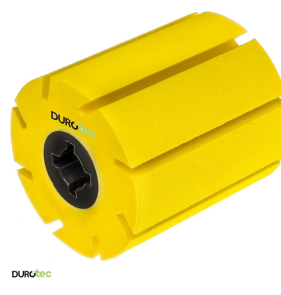
Durotec brosseuse de structure | Promoset METAL



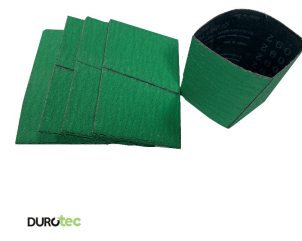
Durotec brosse abrasive Duro-Flap



Durotec brosse de polissage Duro-Polish



Durotec rouleau d'expansion Duro-Master



Durotec manchons de ponçage Duro-Sleeve (5 pcs)



Durotec bague d'espacement Duro-Spacer



Durotec brosseuse de structure | Promoset WOOD



Durotec brosse en nylon Duro-Nyl



Durotec brosseuse de structure WT100/800DE