

DUROTEC ROULEAU D'EXPANSION DURO-MASTER

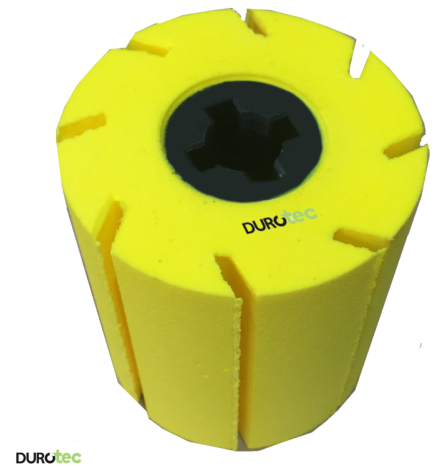


€70,25 (HT)

Rouleau d'expansion pratique pour l'utilisation des manchons de ponçage sur la brosseuse Durotec. Ce rouleau d'expansion doit toujours être utilisé en combinaison avec l'un des manchons abrasifs [Duro-Sleeve](#).

UGS : DUR-310113

GALERIJAFBEELDINGEN



Il existe une solution pratique qui consiste à utiliser des manchons de ponçage. Ceux-ci sont simplement glissés sur le rouleau d'expansion et, grâce à la force centrifuge, ils sont solidement serrés. Ainsi, les manchons de ponçage restent bien en place pendant le ponçage, ce qui vous permet de travailler efficacement et avec précision. Cette méthode assure une adhérence optimale et permet de changer rapidement d'abrasif.

L'utilisation de manchons de ponçage sur la brosseuse Durotec n'a jamais été aussi pratique !

INFORMATION PRODUIT

- Solution pratique pour l'utilisation des manchons de ponçage.
- Facile à glisser sur le rouleau et fermement tendu par la force centrifuge.
- Permet un positionnement sûr pendant le ponçage pour un travail efficace et précis.
 - Prise en main optimale et changement facile des abrasifs.
- Amélioration de la dextérité lors de l'utilisation de bandes et de manchons abrasifs.

DESCRIPTION

Il existe une solution pratique qui consiste à utiliser des manchons de ponçage. Ceux-ci sont simplement glissés sur le rouleau d'expansion et, grâce à la force centrifuge, ils sont solidement serrés. Ainsi, les manchons de ponçage restent bien en place pendant le ponçage, ce qui vous permet de travailler efficacement et avec précision. Cette méthode assure une adhérence optimale et permet de changer rapidement d'abrasif.

L'utilisation de manchons de ponçage sur la brosseuse Durotec n'a jamais été aussi pratique !

TÉLÉCHARGEMENTS

Aucun téléchargement disponible.

INFORMATIONS COMPLÉMENTAIRES

Poids	0,300 kg
Dimensions	10 × 10 cm