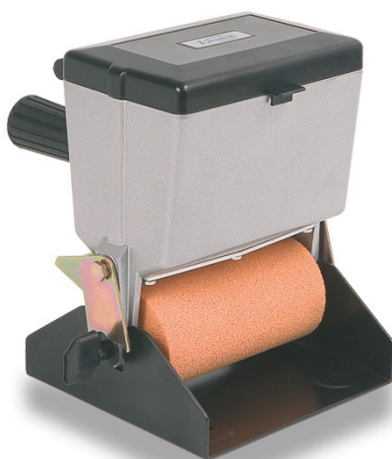


## ENCOLLEUSE MANUELLE SANS ROULEAU SUPÉRIEUR



**€145,00 - €207,15 (HT)**

Encolleuse manuelle spécialement conçu pour le collage de grandes surfaces avec des adhésifs vinyliques (blancs). Disponible en deux modèles avec des largeurs de rouleaux et des capacités de conteneurs de colle différentes. Le modèle EM26D est équipé d'un rouleau d'une largeur de 122 mm et d'une capacité de 1 kg. Le plus grand modèle EM126D a un rouleau d'une largeur de 180 mm et une capacité de 1,4 kg.

La machine est équipée d'une gâchette sur la poignée pour faciliter l'ouverture et la fermeture du récipient de colle.

Attention : cet encolleuse est livré en standard avec un rouleau en mousse, adapté aux adhésifs vinyliques (blanches) et aux adhésifs à base d'eau. Pour les adhésifs synthétiques, un rouleau de PU est disponible en option (réf. 2504065). Cette encolleuse est également disponible avec un rouleau de colle supplémentaire en haut pour le collage stationnaire de pièces par le haut (modèle EM25D et EM125T).

**UGS : N / A**

## VARIANTES

Image	UGS	La description	Breedte lijmrol	Prix
	VIR-EM126T		180mm	€207,15 (HT)
	VIR-EM26D		122mm	€145,00 (HT)

## GALERIJAFBEELDINGEN



Encolleuse manuelle spécialement conçu pour le collage de grandes surfaces avec des adhésifs vinyliques (blancs). Disponible en deux modèles avec des largeurs de rouleaux et des capacités de conteneurs de colle différentes. Le modèle EM26D est équipé d'un rouleau d'une largeur de 122 mm et d'une capacité de 1 kg. Le plus grand modèle EM126D a un rouleau d'une largeur de 180 mm et une capacité de 1,4 kg. La machine est équipée d'une gâchette sur la poignée pour faciliter l'ouverture et la fermeture du récipient de colle. Il suffit d'appuyer sur la gâchette pour faire couler la colle sur le rouleau. Grâce à ce déclencheur, vous obtiendrez toujours la bonne quantité de colle pour votre projet. Grâce au support, la encolleuse à main peut être facilement rangée. Pour le nettoyage, vous pouvez facilement placer cet encolleuse sous l'eau sans risque de dommages.

Attention : cet encolleuse est livré en standard avec un rouleau en mousse, adapté aux adhésifs vinyliques (blanches) et aux adhésifs à base d'eau. Pour les adhésifs synthétiques, un rouleau de PU est disponible en option (réf. 2504065). Cette encolleuse est également disponible avec un rouleau de colle supplémentaire en haut pour le collage stationnaire de pièces par le haut (modèle EM25D et EM125T).

### INFORMATION PRODUIT

- Encolleuse manuelle
- Déclencheur pour ouvrir/fermer le récipient de colle

### DESCRIPTION

Encolleuse manuelle spécialement conçu pour le collage de grandes surfaces avec des adhésifs vinyliques (blancs). Disponible en deux modèles avec des largeurs de rouleaux et des capacités de conteneurs de colle différentes. Le modèle EM26D est équipé d'un rouleau d'une largeur de 122 mm et d'une capacité de 1 kg. Le plus grand modèle EM126D a un rouleau d'une largeur de 180 mm et une capacité de 1,4 kg. La machine est équipée d'une gâchette sur la poignée pour faciliter l'ouverture et la fermeture du récipient de colle. Il suffit d'appuyer sur la gâchette pour faire couler la colle sur le rouleau. Grâce à ce déclencheur, vous obtiendrez toujours la bonne quantité de colle pour votre projet. Grâce au support, la encolleuse à main peut être facilement rangée. Pour le nettoyage, vous pouvez facilement placer cet encolleuse sous l'eau sans risque de dommages. Attention : cet encolleuse est livré en standard avec un rouleau en mousse, adapté aux adhésifs vinyliques (blanches) et aux adhésifs à base d'eau. Pour les adhésifs synthétiques, un rouleau de PU est disponible en option (réf. 2504065). Cette encolleuse est également disponible avec un rouleau de colle supplémentaire en haut pour le collage stationnaire de pièces par le haut (modèle EM25D et EM125T).

Aucune vidéo disponible pour ce produit!

### TÉLÉCHARGEMENTS

Aucun téléchargement disponible.

### INFORMATIONS COMPLÉMENTAIRES

<b>Poids</b>	2 kg
<b>Largeur rouleau</b>	122mm, 180mm
<b>Contenu de la boîte de colle</b>	1kg, 1,4kg