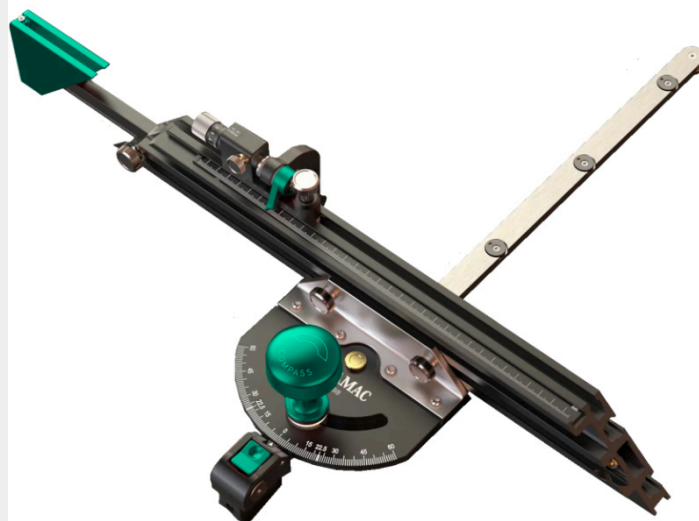


## GUIDE D'ONGLET ITAMAC XACT 36



**€495,04 (HT)**

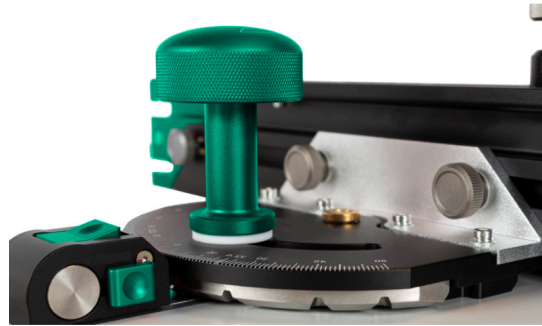
Guide d'onglet de la classe supérieure. Flip-stop à réglage fin, angles standard fraisés, extension de la butée extensible

Si vous cherchez des accessoires pour votre table de sciage ou votre table à toupie dans la catégorie "sans compromis", vous venez de trouver !

L'ITAMAC Xact 36 appartient définitivement à la "classe non-plus-ultra" en termes de réglage, de précision, de stabilité et de finition. Un guide d'onglet absolument inégalé !

**UGS : IT-XACT36**

## GALERIJAFBEELDINGEN



Guide d'onglet de la classe supérieure. Flip-stop à réglage fin, angles standard fraisés, extension de la butée extensible

Si vous cherchez des accessoires pour votre table de sciage ou votre table à toupie dans la catégorie "sans compromis", vous venez de trouver !

L'ITAMAC Xact 36 appartient définitivement à la "classe non-plus-ultra" en termes de réglage, de précision, de stabilité et de finition. Un guide d'onglet absolument inégalé !

### INFORMATION PRODUIT

- Fabriqué pour durer : aluminium anodisé (6061-T6), acier inoxydable et laiton.
  - Usinage CNC pour assurer la plus grande précision possible
- Angles standard grillagés réglables sans jeu, grâce à des bagues coniques à encliquetage.
- La "fonction de verrouillage" permet de verrouiller les coins blindés dans la zone du coin.
- La fonction de verrouillage peut être facilement déverrouillée avec deux doigts pour régler les angles individuels.
- Une graduation de précision (métrique) sur le profil de la butée garantit un réglage parfait.
  - Toutes les échelles sont marquées au laser avec une grande précision

- La tige d'arrêt vissée permet trois positions différentes pour des situations d'arrêt individuelles.
- Convient à toutes les rainures en T de 19 mm, comme celles des scies à table ITAMAC Panthera et bien d'autres !

### DESCRIPTION

Guide d'onglet de la classe supérieure. Flip-stop à réglage fin, angles standard fraisés, extension de la butée extensible Si vous cherchez des accessoires pour votre table de sciage ou votre table à toupie dans la catégorie "sans compromis", vous venez de trouver ! L'ITAMAC Xact 36 appartient définitivement à la "classe non-plus-ultra" en termes de réglage, de précision, de stabilité et de finition. Un guide d'onglet absolument inégalé !

Aucune vidéo disponible pour ce produit!

### TÉLÉCHARGEMENTS

Aucun téléchargement disponible.

### INFORMATIONS COMPLÉMENTAIRES

<b>Poids</b>	4 kg
<b>Dimensions</b>	50 cm
<b>Zone d'angle</b>	+/- 60°
<b>Coupes d'onglet fixes</b>	-60°, -45°, -22,5°, 0°, 22,5°, 45°, 60°
<b>Profil du guide</b>	460 x 19 x 9 mm
<b>Précision du réglage</b>	0,02 mm