

KREG AUTOMAXX SERRE-JOINT D'ÉTABLI 76 MM AVEC BASE



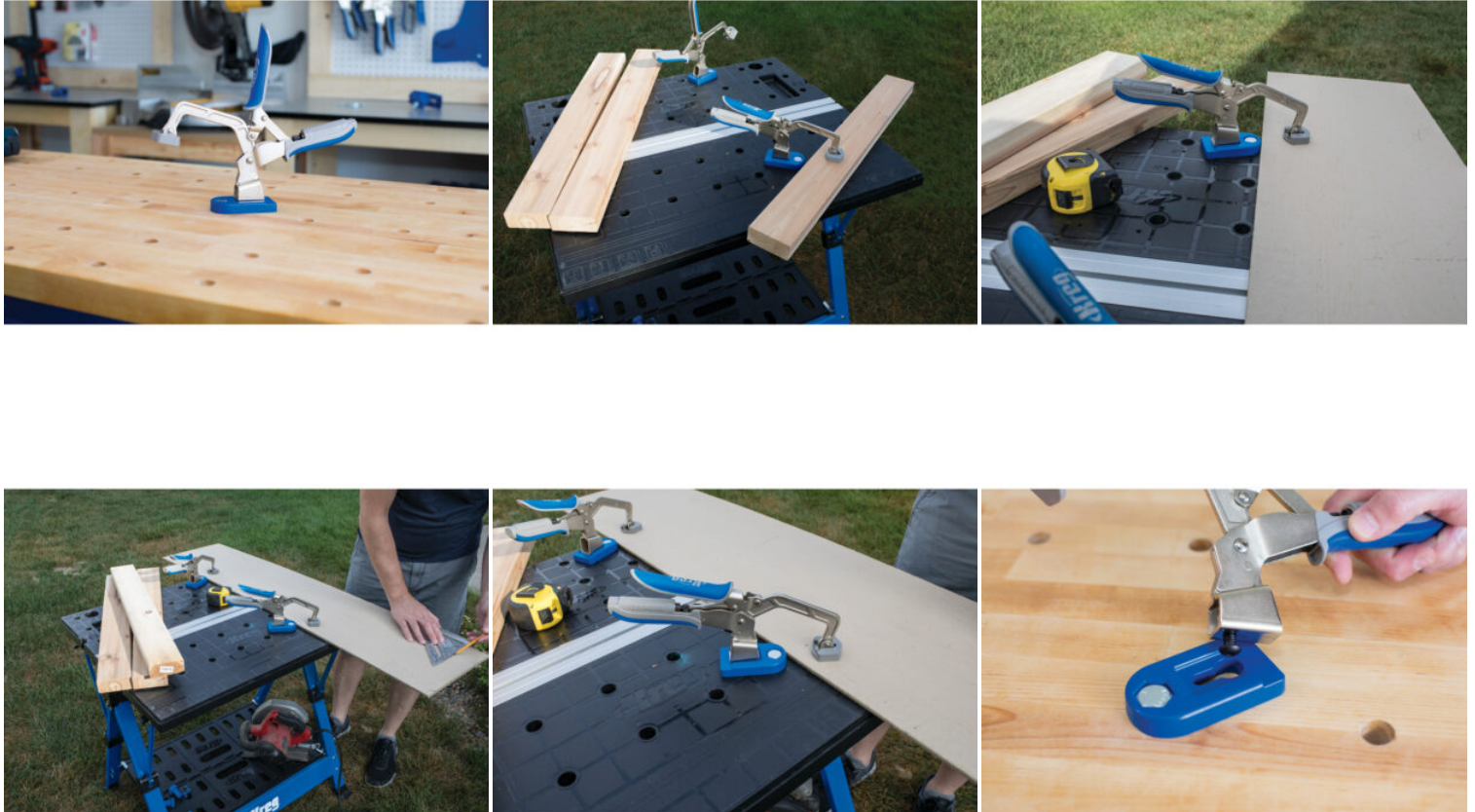
€76,99 (HT)

Le serre-joint à dégagement rapide Kreg Automaxx permet de serrer une pièce avec une portée maximale de 88 mm (3 1/2"). Vous placez la pince dans l'adaptateur afin de pouvoir la fixer sur l'établi comme un serre-joint. L'adaptateur a un raccord qui convient aux trous de 19 mm (3/4") et de 20 mm (3/8").

Le serre-pièce permet de serrer parfaitement toute épaisseur de matériau comprise entre 0 et 88 mm. Grâce à la transmission Automaxx dans la poignée, la force de serrage est toujours optimale et la pièce est serrée en toute sécurité. Il y a une roue dans la poignée pour ajuster la transmission de puissance ; plus lourd ou plus léger.

UGS : KRE-KBC3-BAS

GALERIJAFBEELDINGEN



Le serre-joint à dégagement rapide Kreg Automaxx permet de serrer une pièce avec une portée maximale de 88 mm (3 1/2"). Vous placez la pince dans l'adaptateur afin de pouvoir la fixer sur l'établi comme un serre-joint.

L'adaptateur a un raccord qui convient aux trous de 19 mm (3/4") et de 20 mm (3/8").

Le serre-pièce permet de serrer parfaitement toute épaisseur de matériau comprise entre 0 et 88 mm. Grâce à la transmission Automaxx dans la poignée, la force de serrage est toujours optimale et la pièce est serrée en toute sécurité. Il y a une roue dans la poignée pour ajuster la transmission de puissance ; plus lourd ou plus léger.

INFORMATION PRODUIT

- Profondeur de serrage de 76 mm
- Serrer des matériaux jusqu'à 88 mm d'épaisseur
- S'adapte automatiquement à l'épaisseur du matériau
- Facilité de réglage de la force par la vis de réglage
- Les grandes surfaces de serrage évitent d'endommager la pièce à travailler.
- Base de fixation de l'établi incluse

DESCRIPTION

Le serre-joint à dégagement rapide Kreg Automaxx permet de serrer une pièce avec une portée maximale de 88 mm (3 1/2"). Vous placez la pince dans l'adaptateur afin de pouvoir la fixer sur l'établi comme un serre-joint. L'adaptateur a un raccord qui convient aux trous de 19 mm (3/4") et de 20 mm (3/8"). Le serre-pièce permet de serrer parfaitement toute épaisseur de matériau comprise entre 0 et 88 mm. Grâce à la transmission Automaxx dans la poignée, la force de serrage est toujours optimale et la pièce est serrée en toute sécurité. Il y a une roue dans la poignée pour ajuster la transmission de puissance ; plus lourd ou plus léger.

Aucune vidéo disponible pour ce produit!

TÉLÉCHARGEMENTS

Aucun téléchargement disponible.

INFORMATIONS COMPLÉMENTAIRES

Poids 0,5 kg