

POSTE DE SERRAGE AVEC AUTOMAXX® COMBO

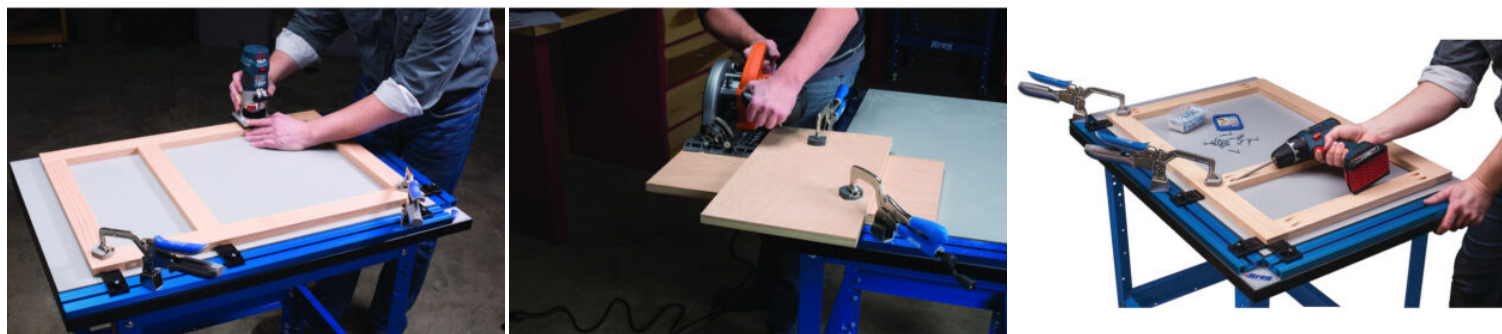


€589,49 (HT)

La table de serrage est la solution de serrage ultime pour la menuiserie Kreg™ et est compatible avec tous les serre-joints d'établi Kreg®. Aujourd'hui, nous avons encore amélioré cette table polyvalente grâce à la technologie Automaxx®. Le grand plan de travail de 552 mm par 857 mm est fabriqué en mélamine résistant aux adhésifs et est idéal pour poncer, scier, percer, défoncer et assembler, ainsi que pour tous les autres travaux de menuiserie. Disponible en deux formats : en tant que système complet avec un montant lourd ou avec tout sauf le montant.

UGS : KRE-KCT-COMBO

GALERIJAFBEELDINGEN



La table de serrage est la solution de serrage ultime pour la menuiserie Kreg™ et est compatible avec tous les serre-joints d'établi Kreg®. Aujourd'hui, nous avons encore amélioré cette table polyvalente grâce à la technologie Automaxx®. Vous avez des difficultés à réaliser des Kreg Joints™ sans soudure ? Vous avez parfois du mal à positionner vos pinces exactement là où vous le souhaitez ? Ou avez-vous besoin d'une paire de mains supplémentaire dans l'atelier ? La table de serrage est la solution ! Le grand plan de travail de 552 mm par 857 mm est fabriqué en mélamine résistant aux adhésifs et est idéal pour poncer, scier, percer, défoncer et assembler, ainsi que pour tous les autres travaux de menuiserie. Disponible en deux formats : en tant que système complet avec un montant lourd ou avec tout sauf le montant.

INFORMATION PRODUIT

- Grande surface de serrage de 552 mm x 857 mm
- Plan de travail en mélamine résistant aux adhésifs
- Clamp Trak™ de chaque côté de la table pour une flexibilité infinie.
- Clamp Blocks™ pour une fixation rapide, précise et cohérente des pièces à usiner.
- Acier à revêtement en poudre extrêmement durable
 - quatre pieds de nivellement

DESCRIPTION

La table de serrage est la solution de serrage ultime pour la menuiserie Kreg™ et est compatible avec tous les

serre-joints d'établi Kreg®. Aujourd'hui, nous avons encore amélioré cette table polyvalente grâce à la technologie Automaxx®. Vous avez des difficultés à réaliser des Kreg Joints™ sans soudure ? Vous avez parfois du mal à positionner vos pinces exactement là où vous le souhaitez ? Ou avez-vous besoin d'une paire de mains supplémentaire dans l'atelier ? La table de serrage est la solution ! Le grand plan de travail de 552 mm par 857 mm est fabriqué en mélamine résistant aux adhésifs et est idéal pour poncer, scier, percer, défoncer et assembler, ainsi que pour tous les autres travaux de menuiserie. Disponible en deux formats : en tant que système complet avec un montant lourd ou avec tout sauf le montant.

Aucune vidéo disponible pour ce produit!

TÉLÉCHARGEMENTS

Aucun téléchargement disponible.

INFORMATIONS COMPLÉMENTAIRES

Poids 10 kg