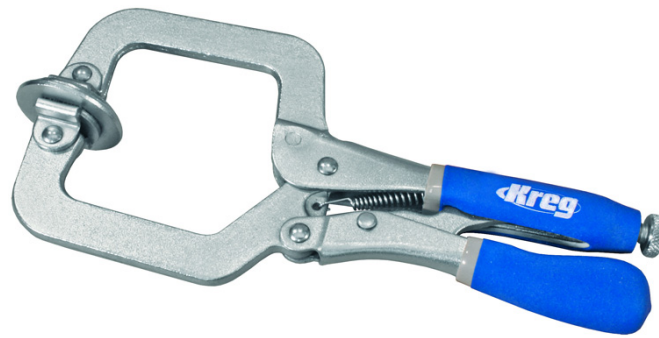


KREG CLASSIC 3" (76 MM) FACE CLAMP



€32,99 (HT)

Ce serre-joint compact et facile à utiliser s'adapte facilement aux espaces restreints.

Il a une capacité de 76 mm et permet de serrer des matériaux d'une épaisseur maximale de 70 mm.

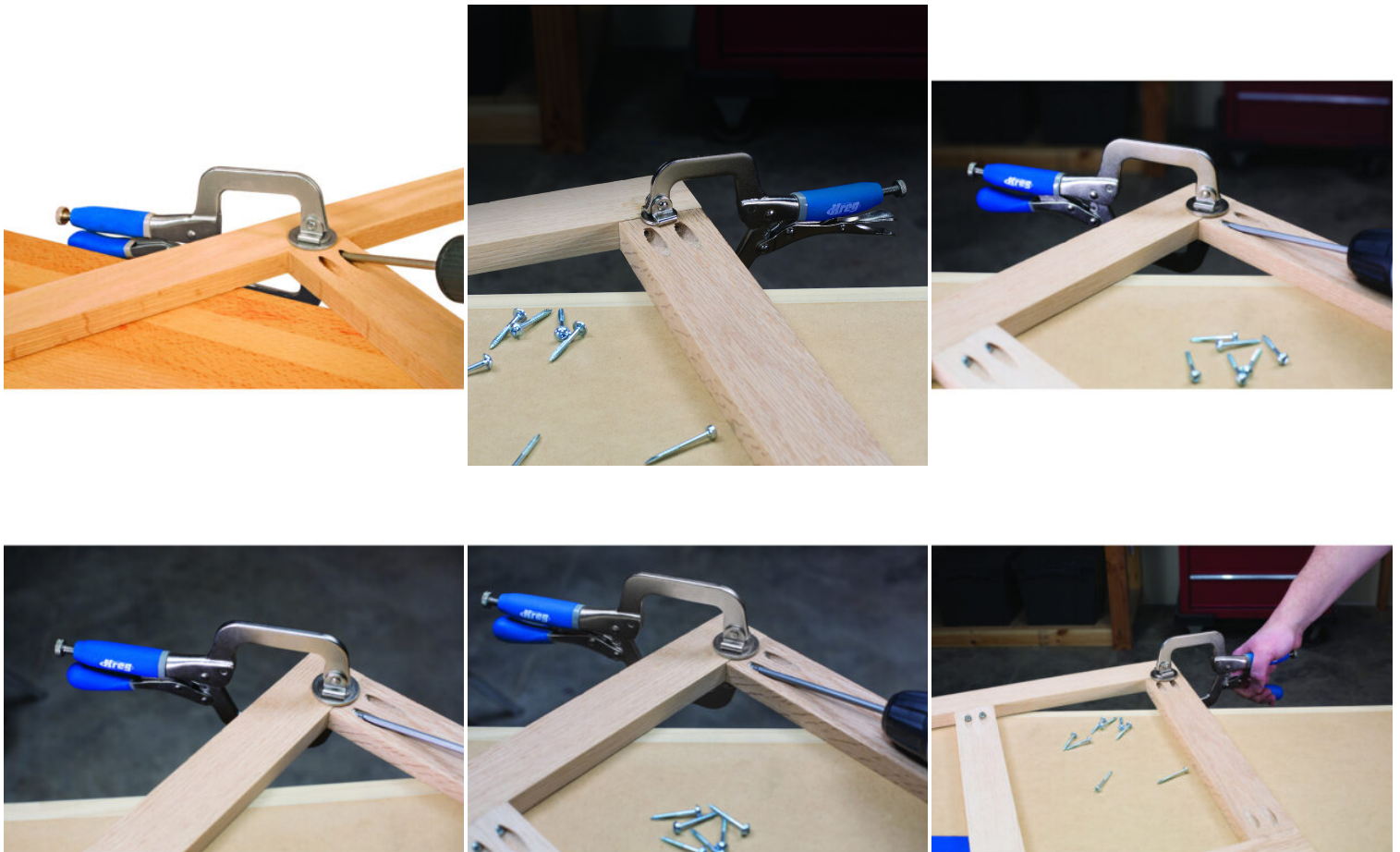
Les Classic Face Clamps sont conçus pour créer des joints Kreg parfaitement affleurants, mais aussi pour de nombreuses autres tâches d'atelier et de projet qui nécessitent un serrage solide sans détérioration.

Ces serre-joints sont dotés de grands tampons qui répartissent uniformément la force de serrage et maintiennent les pièces à plat pendant l'assemblage. Lorsqu'ils sont utilisés dans la menuiserie Kreg, la face extra-large du serre-joint est positionnée sur le côté 'visible' du joint.

Les Classic Face Clamps sont dotés d'une simple vis qui permet d'ajuster le serre-joint à l'épaisseur du matériau, ainsi que de confortables poignées rembourrées. Ils sont compatibles avec le Clamp Pad Adapter du Kreg Jig® R3.

UGS : KRE-KHC-PREMIUM

GALERIJAFBEELDINGEN



Ce serre-joint compact et facile à utiliser s'adapte facilement aux espaces restreints.

Il a une capacité de 76 mm et permet de serrer des matériaux d'une épaisseur maximale de 70 mm.

Les Classic Face Clamps sont conçus pour créer des joints Kreg parfaitement affleurants, mais aussi pour de

nombreuses autres tâches d'atelier et de projet qui nécessitent un serrage solide sans détérioration. Ces serre-joints sont dotés de grands tampons qui répartissent uniformément la force de serrage et maintiennent les pièces à plat pendant l'assemblage. Lorsqu'ils sont utilisés dans la menuiserie Kreg, la face extra-large du serre-joint est positionnée sur le côté 'visible' du joint.

Les Classic Face Clamps sont dotés d'une simple vis qui permet d'ajuster le serre-joint à l'épaisseur du matériau, ainsi que de confortables poignées rembourrées. Ils sont compatibles avec le Clamp Pad Adapter du Kreg Jig® R3.

INFORMATION PRODUIT

- Capacité de serrage : matériau jusqu'à 70 mm d'épaisseur
 - Capacité : 76 mm (3")
- Les grands tampons de serrage répartissent uniformément la force de serrage et maintiennent les pièces à plat.
 - Disponible en 2 dimensions: 51 mm (2") et 76 mm (3")
 - Vis simple pour ajuster la pince à l'épaisseur du matériau
 - Les poignées rembourrées offrent un confort accru

DESCRIPTION

Ce serre-joint compact et facile à utiliser s'adapte facilement aux espaces restreints. Il a une capacité de 76 mm et permet de serrer des matériaux d'une épaisseur maximale de 70 mm. Les Classic Face Clamps sont conçus pour créer des joints Kreg parfaitement affleurants, mais aussi pour de nombreuses autres tâches d'atelier et de projet qui nécessitent un serrage solide sans détérioration. Ces serre-joints sont dotés de grands tampons qui répartissent uniformément la force de serrage et maintiennent les pièces à plat pendant l'assemblage. Lorsqu'ils sont utilisés dans la menuiserie Kreg, la face extra-large du serre-joint est positionnée sur le côté 'visible' du joint. Les Classic Face Clamps sont dotés d'une simple vis qui permet d'ajuster le serre-joint à l'épaisseur du matériau, ainsi que de confortables poignées rembourrées. Ils sont compatibles avec le Clamp Pad Adapter du Kreg Jig® R3.

Aucune vidéo disponible pour ce produit!

TÉLÉCHARGEMENTS

Aucun téléchargement disponible.

INFORMATIONS COMPLÉMENTAIRES

Poids	0,4 kg
Capacité de serrage	70 mm
Plage	76 mm