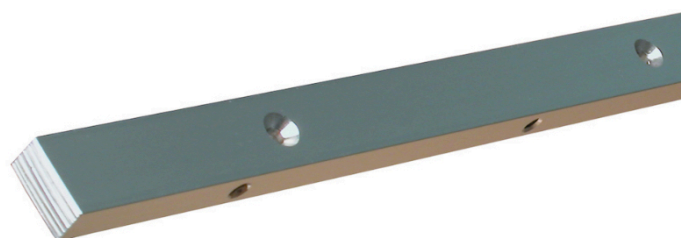


KREG TIGE POUR LES RAINURES D'ONGLET



€42,55 (HT)

Cette tige durable s'adapte aux rainures d'onglet standard de 19 x 9 mm. Avec huit vis en nylon sur toute la longueur de la tige pour éviter tout jeu dans la rainure. Des trous de montage sont prévus tous les 127 mm. Idéal pour fixer les moules et les pinces.

UGS : KRE-KMS7303

GALERIJAFBEELDINGEN



Cette tige durable s'adapte aux rainures d'onglet standard de 19 x 9 mm. Avec huit vis en nylon sur toute la longueur de la tige pour éviter tout jeu dans la rainure. Des trous de montage sont prévus tous les 127 mm. Idéal pour fixer les moules et les pinces.

Jauge d'onglet avec un ajustement précis.

Si vous fabriquez des gabarits et des fixations pour votre scie à table, votre table de toupie, votre scie à ruban ou tout autre outil doté d'une fente d'onglet, vous avez besoin d'une tige qui s'adapte précisément (dans une fente d'onglet standard de 9 mm x 19 mm) et qui glisse en douceur. Celui-ci fait les deux

Des performances éprouvées

Il s'agit de la même barre réglable que celle qui équipe en standard notre guide d'onglet de précision, ce qui vous permet de bénéficier de la même précision éprouvée sur tous les gabarits que vous réalisez.

Ajustement intégré

Six vis en nylon sur toute la longueur de la tige peuvent être réglées d'un simple tour de tournevis pour rattraper le jeu dans la rainure de l'onglet. De cette façon, vous obtenez un ajustement exact qui dure des années.

Grande polyvalence.

Cette tige de 762 mm de long comporte des trous de fixation tous les 102 mm sur sa longueur, de sorte que vous pouvez fixer vos gabarits de différentes manières.

INFORMATION PRODUIT

- Pour les rainures à onglet standard de 19 x 9 mm
 - Équipé de 8 vis de réglage en nylon
 - Trous de montage tous les 127 mm
 - 762 mm de longueur totale

DESCRIPTION

Cette tige durable s'adapte aux rainures d'onglet standard de 19 x 9 mm. Avec huit vis en nylon sur toute la longueur de la tige pour éviter tout jeu dans la rainure. Des trous de montage sont prévus tous les 127 mm. Idéal pour fixer les moules et les pinces. **Jauge d'onglet avec un ajustement précis.** Si vous fabriquez des gabarits et des fixations pour votre scie à table, votre table de toupie, votre scie à ruban ou tout autre outil doté d'une fente d'onglet, vous avez besoin d'une tige qui s'adapte précisément (dans une fente d'onglet standard de 9 mm x 19 mm) et qui glisse en douceur. Celui-ci fait les deux **Des performances éprouvées** Il s'agit de la même barre réglable que celle qui équipe en standard notre guide d'onglet de précision, ce qui vous permet de bénéficier de la même précision éprouvée sur tous les gabarits que vous réalisez. **Ajustement intégré** Six vis en nylon sur toute la longueur de la tige peuvent être réglées d'un simple tour de tournevis pour rattraper le jeu dans la rainure de l'onglet. De cette façon, vous obtenez un ajustement exact qui dure des années. **Grande polyvalence.** Cette tige de 762 mm de long comporte des trous de fixation tous les 102 mm sur sa longueur, de sorte que vous pouvez fixer vos gabarits de différentes manières.

Aucune vidéo disponible pour ce produit!

TÉLÉCHARGEMENTS

Aucun téléchargement disponible.

INFORMATIONS COMPLÉMENTAIRES

Poids	0,5 kg
Dimensions	76,2 cm