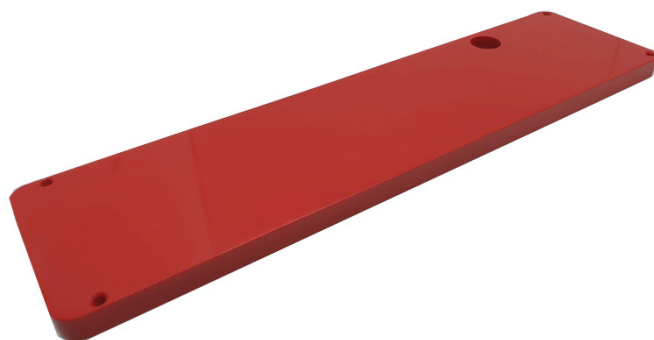


PLAQUE D'INSERTION À TOLÉRANCE ZÉRO POUR TABLES DE SCIE PANTHERA



€115,70 (HT)

Plaque d'insertion à tolérance zéro pour les tables de scie Itamac Panthera. Pour réaliser facilement des coupes très fines. La plaque empêche également d'endommager le bas de votre pièce.

UGS : IT-ZERO

GALERIJAFBEELDINGEN



Plaque d'insertion à tolérance zéro pour les tables de scie Itamac Panthera. Pour réaliser facilement des coupes très fines. La plaque empêche également d'endommager le bas de votre pièce.

INFORMATION PRODUIT

- Plaque d'insertion à tolérance zéro
- À utiliser sur les tables de scie ITAMAC Panthera

DESCRIPTION

Plaque d'insertion à tolérance zéro pour les tables de scie Itamac Panthera. Pour réaliser facilement des coupes très fines. La plaque empêche également d'endommager le bas de votre pièce.

Aucune vidéo disponible pour ce produit!

TÉLÉCHARGEMENTS

Aucun téléchargement disponible.

INFORMATIONS COMPLÉMENTAIRES

Poids

1 kg