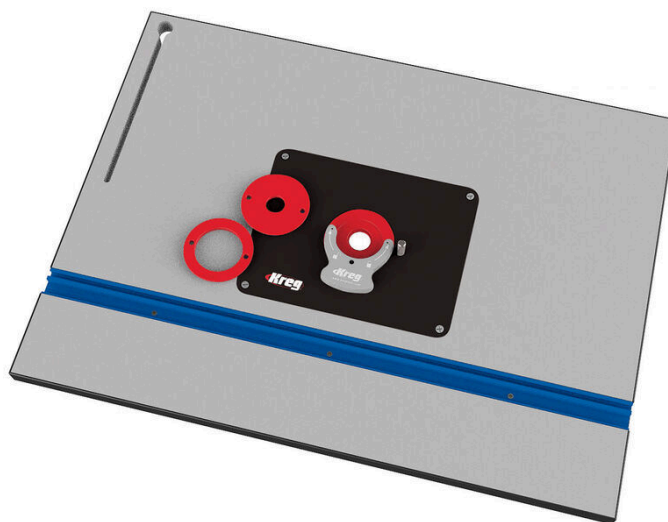


## TABLE À TOUPIE KREG



**€295,89 (HT)**

Table de défonceuse de haute qualité avec insert. Ce robuste plateau en MDF offre une solution de fraisage solide, sûre et silencieuse pour tout atelier. Créez un système de table de toupie personnalisé pour répondre à tous vos besoins en matière de toupie avec le guide de table de toupie de précision Kreg® et le support d'atelier polyvalent Kreg®. Ou créez votre propre système avec un guide et un support fabriqués en atelier.

**UGS : KRE-PRS1025**

## GALERIJAFBEELDINGEN

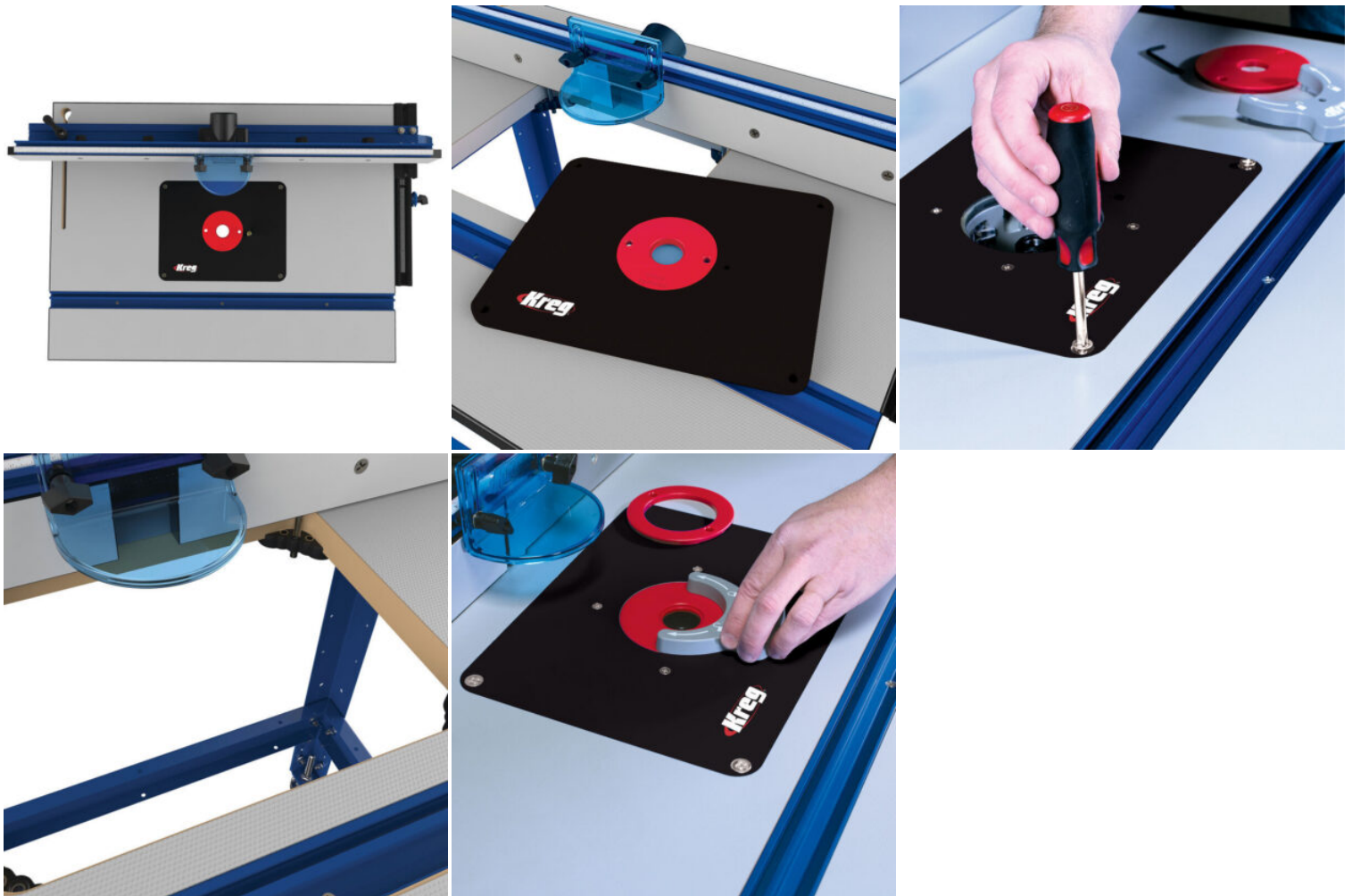


Table de défonceuse de haute qualité avec insert

### **Une solution de fraisage solide, sûre et silencieuse**

Ce robuste plateau en MDF offre une solution de fraisage solide, sûre et silencieuse pour tout atelier. Un noyau en MDF de 25 mm d'épaisseur offre une surface supérieure plane et robuste qui absorbe les vibrations, tandis que des barres de renforcement en acier empêchent l'affaissement, même sous le poids de défonceuses et d'élevateurs lourds.

### **Surface Easy-Slide™ à faible frottement**

Le stratifié haute pression durable possède une surface Easy-Slide™ à faible frottement, qui permet aux pièces

de glisser facilement sur la surface. Une épaisse bande de chant protège la surface supérieure contre les chocs et les abrasions. La partie supérieure est pré-percée pour recevoir des trous pour les niveleurs de plaques d'insertion de précision.

### **Plaque d'insertion avec de nombreuses possibilités**

Un insert robuste mesurant 9 mm x 235 mm x 298 mm permet de manipuler facilement les grandes fraises. Les anneaux réducteurs polyvalents Level-Loc sont verrouillés au niveau de la surface de la plaque à l'aide de la clé à anneau fournie. Une goupille de départ en laiton assure un contact contrôlé de la mèche pendant le défonçage. Le motif de la cible gravé au laser sur la face inférieure de la plaque permet un centrage et un montage faciles et précis de la défonceuse. Quatre (4) niveleurs de plaque à insertion de précision inclus permettent de maintenir la plaque et le plateau de table parfaitement alignés.

### **Trak combiné polyvalent**

Ce plateau polyvalent fonctionne avec des tiges de guide d'onglet standard. Il convient également aux Featherboards et autres accessoires, et est fabriqué en aluminium anodisé durable.

### **Créer un système de table de défonceuse sur mesure**

Créez un système de table de toupie personnalisé pour répondre à tous vos besoins en matière de toupie avec le guide de table de toupie de précision Kreg® et le support d'atelier polyvalent Kreg®. Ou créez votre propre système avec un guide et un support fabriqués en atelier.

## **INFORMATION PRODUIT**

- Noyau MDF de 25 mm d'épaisseur
- HPL durable avec surface Easy-Slide™
- insert lourd 9 mm x 235 mm x 298 mm

## **DESCRIPTION**

Table de défonceuse de haute qualité avec insert **Une solution de fraisage solide, sûre et silencieuse** Ce robuste plateau en MDF offre une solution de fraisage solide, sûre et silencieuse pour tout atelier. Un noyau en MDF de 25 mm d'épaisseur offre une surface supérieure plane et robuste qui absorbe les vibrations, tandis que des barres de renforcement en acier empêchent l'affaissement, même sous le poids de défonceuses et d'élévateurs lourds. **Surface Easy-Slide™ à faible frottement** Le stratifié haute pression durable possède

une surface Easy-Slide™ à faible frottement, qui permet aux pièces de glisser facilement sur la surface. Une épaisse bande de chant protège la surface supérieure contre les chocs et les abrasions. La partie supérieure est pré-percée pour recevoir des trous pour les niveleurs de plaques d'insertion de précision. **Plaque d'insertion avec de nombreuses possibilités** Un insert robuste mesurant 9 mm x 235 mm x 298 mm permet de manipuler facilement les grandes fraises. Les anneaux réducteurs polyvalents Level-Loc sont verrouillés au niveau de la surface de la plaque à l'aide de la clé à anneau fournie. Une goupille de départ en laiton assure un contact contrôlé de la mèche pendant le défonçage. Le motif de la cible gravé au laser sur la face inférieure de la plaque permet un centrage et un montage faciles et précis de la défonceuse. Quatre (4) niveleurs de plaque à insertion de précision inclus permettent de maintenir la plaque et le plateau de table parfaitement alignés.

**Trak combiné polyvalent** Ce plateau polyvalent fonctionne avec des tiges de guide d'onglet standard. Il convient également aux Featherboards et autres accessoires, et est fabriqué en aluminium anodisé durable.

**Créer un système de table de défonceuse sur mesure** Créez un système de table de toupie personnalisé pour répondre à tous vos besoins en matière de toupie avec le guide de table de toupie de précision Kreg® et le support d'atelier polyvalent Kreg®. Ou créez votre propre système avec un guide et un support fabriqués en atelier.

Aucune vidéo disponible pour ce produit!

### TÉLÉCHARGEMENTS

Aucun téléchargement disponible.

### INFORMATIONS COMPLÉMENTAIRES

<b>Poids</b>	5 kg
<b>Dimensions</b>	30 x 24 x 1 cm