

TOURET D'AFFÛTAGE À EAU TT250/50 + ACCESSOIRE DE MEULAGE GRATUIT

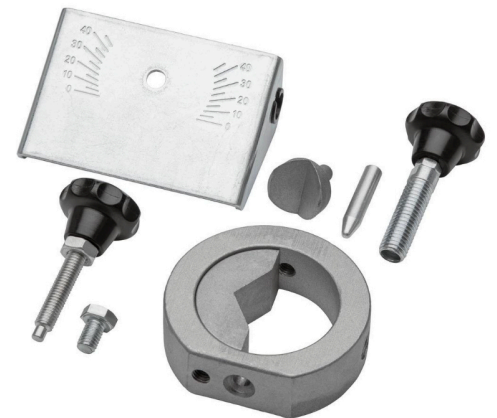
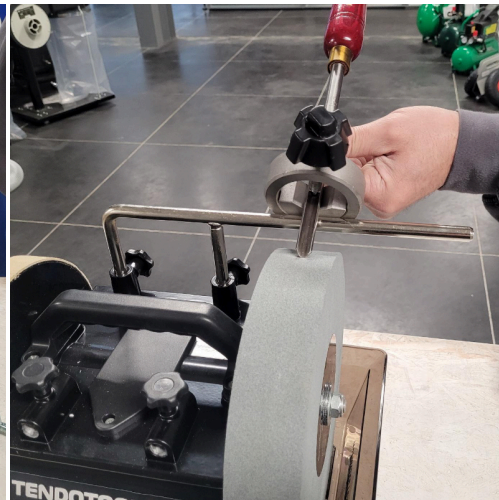
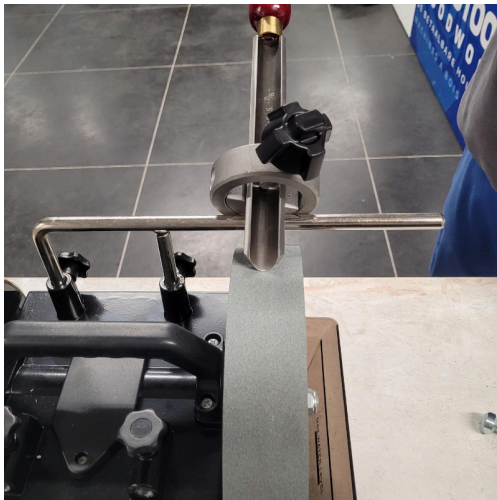
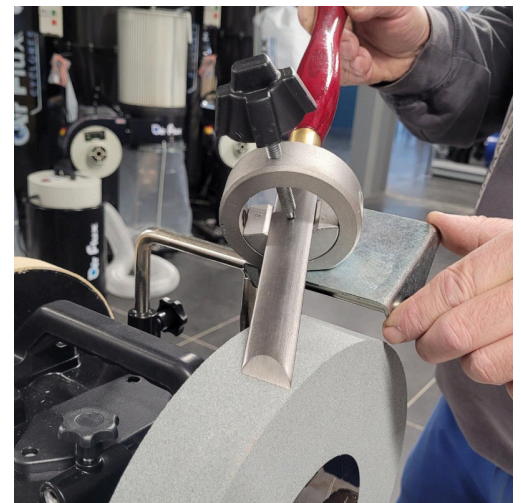
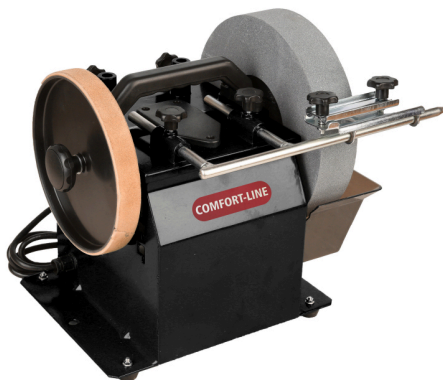
€280,99 ~~€247,11~~ (HT)

Avec une meule humide de 254 mm sur 50 mm à grain 220 et une meule humide en cuir de Ø 200 mm, vous avez tout ce qu'il faut pour redonner vie aux vieux outils et couteaux émoussés. Le moteur à usage intensif fait tourner les roues à 115 tr/min pour une précision maximale pendant le travail. Une fois que le bord est bien aiguisé, polissez et finissez la surface de la roue en cuir. Donnez des couteaux émoussés, des ciseaux à bois, des outils de coupe, des ciseaux, des tournevis, des outils de tournage, ... une seconde vie.

Inversez le sens de rotation en appuyant sur un bouton pour répondre aux besoins de toute tâche. Le support universel peut être réglé à la fois horizontalement et verticalement, ce qui permet d'utiliser des gabarits et autres accessoires avec la machine.

UGS : 0SH250/50PROMO

GALERIJAFBEELDINGEN



Avec une meule humide de 254 mm sur 50 mm à grain 220 et une meule humide en cuir de Ø 200 mm, vous avez tout ce qu'il faut pour redonner vie aux vieux outils et couteaux émoussés. Le moteur à usage intensif fait tourner les roues à 115 tr/min pour une précision maximale pendant le travail. Une fois que le bord est bien aiguisé, polissez et finissez la surface de la roue en cuir. Donnez des couteaux émoussés, des ciseaux à bois, des outils de coupe, des ciseaux, des tournevis, des outils de tournage, ... une seconde vie.

Inversez le sens de rotation en appuyant sur un bouton pour répondre aux besoins de toute tâche. Le support universel peut être réglé à la fois horizontalement et verticalement, ce qui permet d'utiliser des gabarits et autres accessoires avec la machine.

La meuleuse humide et sèche TT250/50 comprend également un guide d'angle, un réservoir d'eau réglable en hauteur et un gabarit pour les lames de rabot et les couteaux. La poignée de transport intégrée rend le transport plus facile que jamais, tandis que les supports de fixation combinés à la base solide empêchent de marcher et de vaciller pendant l'utilisation.

INFORMATION PRODUIT

- Équipé d'une meule de Ø 254 mm à grain 220 et d'un disque en cuir de Ø 200 mm
 - Inversez le sens de rotation par simple pression sur un bouton.
 - 115 tr/min offre une précision maximale pendant le meulage
- Support de gabarit universel pour une compatibilité avec une large gamme d'accessoires
- Équipé d'une poignée de transport intégrée, d'un guide d'angle, d'une pâte abrasive, d'un réservoir d'eau réglable et d'un gabarit de ciseau.

DESCRIPTION

Avec une meule humide de 254 mm sur 50 mm à grain 220 et une meule humide en cuir de Ø 200 mm, vous avez tout ce qu'il faut pour redonner vie aux vieux outils et couteaux émoussés. Le moteur à usage intensif fait tourner les roues à 115 tr/min pour une précision maximale pendant le travail. Une fois que le bord est bien aiguisé, polissez et finissez la surface de la roue en cuir. Donnez des couteaux émoussés, des ciseaux à bois, des outils de coupe, des ciseaux, des tournevis, des outils de tournage, ... une seconde vie. Inversez le sens de rotation en appuyant sur un bouton pour répondre aux besoins de toute tâche. Le support universel peut être réglé à la fois horizontalement et verticalement, ce qui permet d'utiliser des gabarits et autres accessoires avec la machine. La meuleuse humide et sèche TT250/50 comprend également un guide d'angle, un réservoir d'eau réglable en hauteur et un gabarit pour les lames de rabot et les couteaux. La poignée de transport intégrée rend le transport plus facile que jamais, tandis que les supports de fixation combinés à la base solide empêchent de marcher et de vaciller pendant l'utilisation.

Aucune vidéo disponible pour ce produit!

TÉLÉCHARGEMENTS

Aucun téléchargement disponible.

INFORMATIONS COMPLÉMENTAIRES

Poids

10 kg