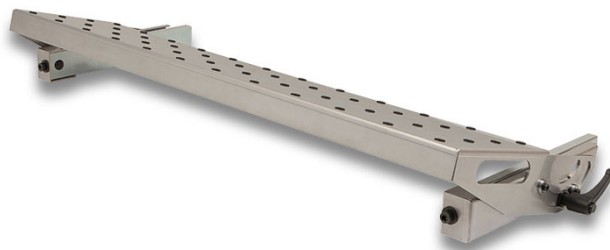


## VIRUTEX MI250 TABLE INCLINABLE POUR ENCOLLEUSES DE CHANTS



**€282,88 (HT)**

Spécialement conçu pour le collage d'onglets avec une pente de 15° à 50°. Réglage rapide et facile. Angle réglable avec échelle. Table avec 48 points de glissement pour un collage facile des bords. Avec deux poignées latérales pour un transport et une utilisation faciles. La table inclinable est une extension qui se fixe sur la plaqueuse de chants Virutex dans une table standard.

Compatible avec nos modèles PEB250TA, PEB250TRM, PEB250TRC, PEB200TRC, MEB250 et MEB250A.

**UGS : VIR-MI250**

## GALERIJAFBEELDINGEN



Spécialement conçu pour le collage d'onglets avec une pente de 15° à 50°. Réglage rapide et facile. Angle réglable avec échelle. Table avec 48 points de glissement pour un collage facile des bords. Avec deux poignées latérales pour un transport et une utilisation faciles. La table inclinable est une extension qui se fixe sur la plaqueuse de chants Virutex dans une table standard.

Compatible avec nos modèles PEB250TA, PEB250TRM, PEB250TRC, PEB200TRC, MEB250 et MEB250A.

## INFORMATION PRODUIT

- Pour le collage sans poignée
  - Inclinable jusqu'à 50°
- Compatible avec les modèles PEB250TA, PEB250TRM, PEB250TRC, PEB200TRC, MEB250 et MEB250A.
  - Avec des points de glissement pour faciliter le passage de votre panneau

## DESCRIPTION

Spécialement conçu pour le collage d'onglets avec une pente de 15° à 50°. Réglage rapide et facile. Angle réglable avec échelle. Table avec 48 points de glissement pour un collage facile des bords. Avec deux poignées latérales pour un transport et une utilisation faciles. La table inclinable est une extension qui se fixe sur la plaqueuse de chants Virutex dans une table standard. Compatible avec nos modèles PEB250TA, PEB250TRM,

PEB250TRC, PEB200TRC, MEB250 et MEB250A.

Aucune vidéo disponible pour ce produit!

### **TÉLÉCHARGEMENTS**

Aucun téléchargement disponible.

### **INFORMATIONS COMPLÉMENTAIRES**

<b>Poids</b>	5 kg
<b>Inclinable</b>	Jusqu'à 50°.