

OUTLET | BRENNHOLZ ONE CUT HONDA GX200

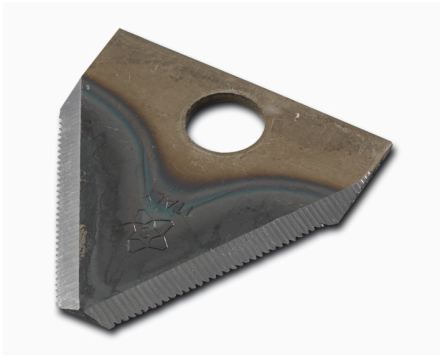
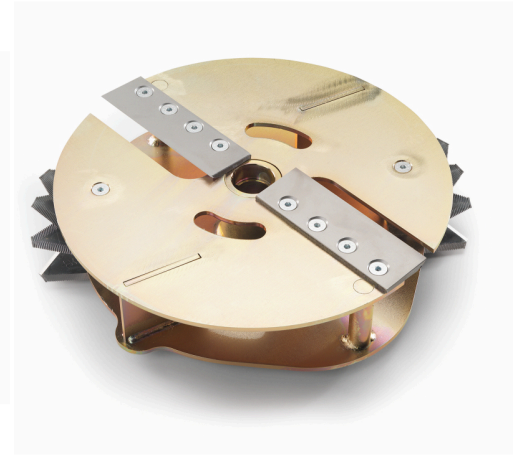
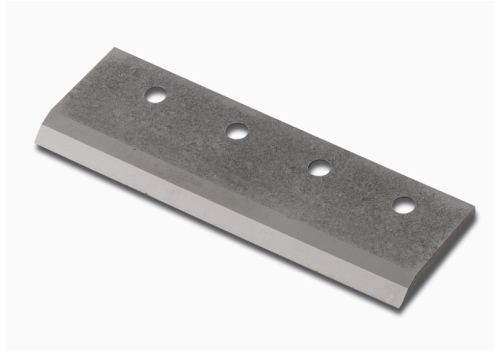
~~€1.950,41~~ €1.818,18 (excl. BTW)

Showroommodel

De houtversnipperaar van BrennHolz wordt aangedreven door een krachtige Honda-motor van 6,5pk. Dit maakt de hakselaar uitermate geschikt voor het grove werk. De sterke motor is geschikt voor gebruik in de bouw, ontbossing en agricultuur. Het werd uitgerust met twee grote messen en acht zogenoemde hamertjes (tien messen in totaal). De grote messen versnijden uw afval in kleine deeltjes, de hamertjes zorgen er op hun beurt voor dat dit afval verder verwerkt wordt tot compost. Na deze bewerking is uw afval uitermate geschikt als meststof voor allerlei toepassingen. De aandrijving wordt gereguleerd door een aandrijfriem, waardoor plotse schokken perfect opgevangen kunnen worden. Bovendien worden er twee verwisselbare bladeren meegeleverd. Al deze eigenschappen bij elkaar, maken dit unieke product een te duchten concurrent voor hakselaars uit een hogere prijsklasse.

Artikelnummer: OUTLET-0BHOC-HON200

GALERIJAFBEELDINGEN



De houtversnipperaar van BrennHolz wordt aangedreven door een krachtige Honda-motor van 6,5pk. Dit maakt de hakselaar uitermate geschikt voor het grove werk. De sterke motor is geschikt voor gebruik in de bouw, ontbossing en agricultuur. Het werd uitgerust met twee grote messen en acht zogenoemde hamertjes (tien messen in totaal). De grote messen versnijden uw afval in kleine deeltjes, de hamertjes zorgen er op hun beurt voor dat dit afval verder verwerkt wordt tot compost. Na deze bewerking is uw afval uitermate geschikt als meststof voor allerlei toepassingen. De aandrijving wordt gereguleerd door een aandrijfriem, waardoor plotse schokken perfect opgevangen kunnen worden. Bovendien worden er twee verwisselbare bladeren meegeleverd. Al deze eigenschappen bij elkaar, maken dit unieke product een te duchten concurrent voor hakselaars uit een hogere prijsklasse.

PRODUCTINFORMATIE

BESCHRIJVING

De houtversnipperaar van BrennHolz wordt aangedreven door een krachtige Honda-motor van 6,5pk. Dit maakt de hakselaar uitermate geschikt voor het grove werk. De sterke motor is geschikt voor gebruik in de bouw, ontbossing en agricultuur. Het werd uitgerust met twee grote messen en acht zogenoemde hamertjes (tien messen in totaal). De grote messen versnijden uw afval in kleine deeltjes, de hamertjes zorgen er op hun beurt voor dat dit afval verder verwerkt wordt tot compost. Na deze bewerking is uw afval uitermate geschikt als meststof voor allerlei toepassingen. De aandrijving wordt gereguleerd door een aandrijfriem, waardoor plotse schokken perfect opgevangen kunnen worden. Bovendien worden er twee verwisselbare bladeren meegeleverd. Al deze eigenschappen bij elkaar, maken dit unieke product een te duchten concurrent voor hakselaars uit een hogere prijsklasse.

Geen video beschikbaar voor dit product!

DOWNLOADS

Geen downloads beschikbaar.

BIJKOMENDE INFORMATIE

Gewicht	86 kg
Aandrijving	benzine - Honda motor
Vermogen	6.5 PK
aantal messen	10
max invoer	6 cm