

PNEUMATISCHE BOORMACHINE VOOR RIJBORINGEN LINE DRILLER TT21EBM1

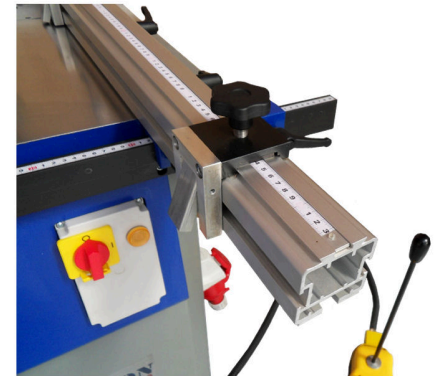
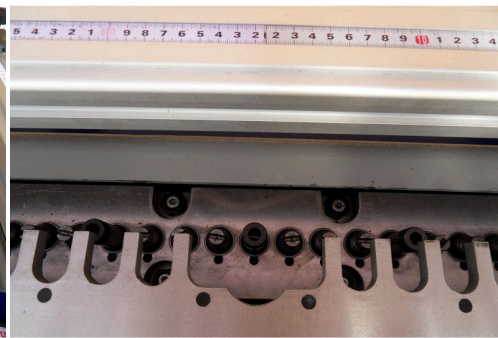
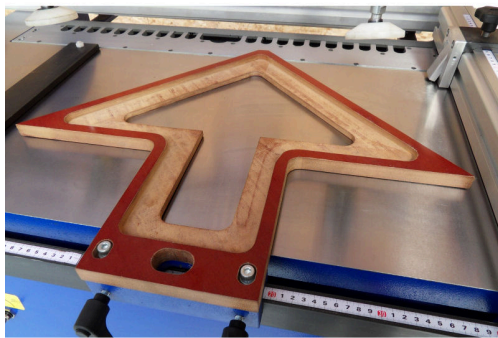
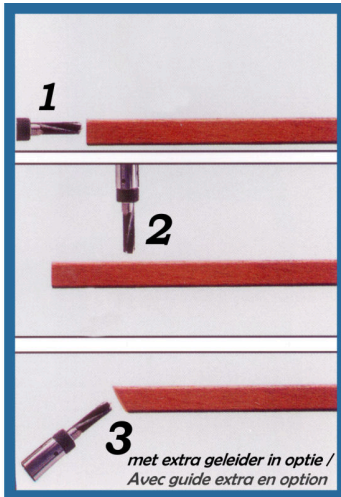


€6 .200,00 (excl. BTW)

De Line Driller TT21EBM1 is een boormachine voor rijboringen met een inductiemotor van 1,5 pk, 1 boorkop van 21 spindels en pneumatische aandrijving.

Artikelnummer: REBO21EBM1-1

GALERIJAFBEELDINGEN



De Line Driller TT21EBM1 is een boormachine voor rijboringen met 1 boorkop van 21 spindels en pneumatische aandrijving.

De machine heeft een krachtige inductiemotor van 1,5 pk met een module van 21 boringen per keer, telkens met een tussenafstand van 32 mm. De aluminium geleiders zijn voorzien van 4 handige 'quick stops'. De machine heeft een stabiele werktafel van 1090 x 620 mm en is uitgerust met een pneumatische klemming (door 2 veren met nylon aandrukkers) met mogelijkheid om de druk in te stellen. Ze kan verticaal gebruikt worden voor rijboring en horizontaal voor drevelboring, en 45° gekanteld worden voor verstekverbindingen met pennen. Ze wordt standaard geleverd met 5 snelspanboorkoppen en is voorzien van een deksel en een afvoermond.

Optioneel is ook een module (adapter) voor scharnierboringen (Blum, Hettich, Salice, Grass, Mepla, Mini, Maxi)

verkrijgbaar, die eenvoudig gemonteerd kan worden.

PRODUCTINFORMATIE

- Krachtige inductiemotor 1,5 pk
- Rotatiesnelheid spindel: 2800 t/min
- Pneumatische bediening met voetpedaal
- Pneumatische klemming met mogelijkheid om de druk in te stellen (max. 6,5 bar)
 - Module van 21 boringen (11 rechts + 10 links)
- Aluminium geleiders, voorzien van 4 handige 'quick stops'
 - Eenvoudig te monteren module voor kastscharnieren
 - Groot werkoppervlak (1090 x 620 mm)
 - Standaard geleverd met **5** snelspanboorkoppen
- De machine wordt geleverd **zonder** de adapter voor scharnierboring
- Adapter voor scharnierboring (Blum, Hettich, Salice, Grass, Mepla, Mini, Maxi) **(optioneel)**
 - Boordiepte tot 32 mm - Afstand tussen eerste en laatste boring: 704 mm

BESCHRIJVING

De Line Driller TT21EBM1 is een boormachine voor rijboringen met 1 boorkop van 21 spindels en pneumatische aandrijving. De machine heeft een krachtige inductiemotor van 1,5 pk met een module van 21 boringen per keer, telkens met een tussenafstand van 32 mm. De aluminium geleiders zijn voorzien van 4 handige 'quick stops'. De machine heeft een stabiele werktafel van 1090 x 620 mm en is uitgerust met een pneumatische klemming (door 2 veren met nylon aandrukkers) met mogelijkheid om de druk in te stellen. Ze kan verticaal gebruikt worden voor rijboring en horizontaal voor drevelboring, en 45° gekanteld worden voor verstekverbindingen met pennen. Ze wordt standaard geleverd met 5 snelspanboorkoppen en is voorzien van een deksel en een afvoermond. Optioneel is ook een module (adapter) voor scharnierboringen (Blum, Hettich, Salice, Grass, Mepla, Mini, Maxi) verkrijgbaar, die eenvoudig gemonteerd kan worden.

Geen video beschikbaar voor dit product!

DOWNLOADS

Geen downloads beschikbaar.

BIJKOMENDE INFORMATIE

Gewicht	375 kg
Dimensies	1000 × 1400 × 1400 cm
Werktafel	1090 x 620 mm
Rijboring	21 spindels (32 mm uit elkaar)
Boordiepte	Tot 32 mm
Motor	1.5 PK