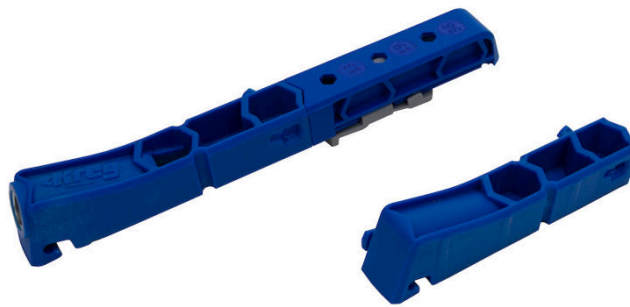


## KREG UITBREIDINGSPAKKET VOOR BOORMALLEN



**€22,99 (excl. BTW)**

Speel meer klaar met uw Pocket-Hole Jig 310 of 320 met één extra boorgeleider en afstandhouder. Zo kunt u meer gaten boren en hebt u meer mogelijkheden voor de afstand tussen de gaten. Het uitbreidingspakket voor boormallen omvat een boorgeleider van gehard staal met praktische materiaaldiktestoppen, zodat u een tweede geleider kunt toevoegen aan uw Pocket-Hole Jig 310 of een derde aan uw Pocket-Hole Jig 320. In de kit zit ook een afstandhouder voor boormallen, zodat u meer mogelijkheden hebt voor de afstand tussen de pocketgaten.

**Artikelnummer:** KRE-KPHA110

Speel meer klaar met uw Pocket-Hole Jig 310 of 320 met één extra boorgeleider en afstandhouder. Zo kunt u meer gaten boren en hebt u meer mogelijkheden voor de afstand tussen de gaten. Het uitbreidingspakket voor boormallen omvat een boorgeleider van gehard staal met praktische materiaaldiktestoppen, zodat u een tweede geleider kunt toevoegen aan uw Pocket-Hole Jig 310 of een derde aan uw Pocket-Hole Jig 320. In de kit zit ook een afstandhouder voor boormallen, zodat u meer mogelijkheden hebt voor de afstand tussen de pocketgaten.

## PRODUCTINFORMATIE

- Een extra boorhuls (voor de Pocket Hole Jig 310 & 320)
  - snel en eenvoudig in gebruik

## BESCHRIJVING

Speel meer klaar met uw Pocket-Hole Jig 310 of 320 met één extra boorgeleider en afstandhouder. Zo kunt u meer gaten boren en hebt u meer mogelijkheden voor de afstand tussen de gaten. Het uitbreidingspakket voor boormallen omvat een boorgeleider van gehard staal met praktische materiaaldiktestoppen, zodat u een tweede geleider kunt toevoegen aan uw Pocket-Hole Jig 310 of een derde aan uw Pocket-Hole Jig 320. In de kit zit ook een afstandhouder voor boormallen, zodat u meer mogelijkheden hebt voor de afstand tussen de pocketgaten.

Geen video beschikbaar voor dit product!

## DOWNLOADS

Geen downloads beschikbaar.

## BIJKOMENDE INFORMATIE

|                            |                          |
|----------------------------|--------------------------|
| <b>Gewicht</b>             | 2 kg                     |
| <b>Aantal kernen</b>       | 1                        |
| <b>Materiaaldikte</b>      | 12 - 38 mm               |
| <b>Boorgeleider</b>        | gehard staal             |
| <b>Materiaal behuizing</b> | glasvezelversterkt nylon |