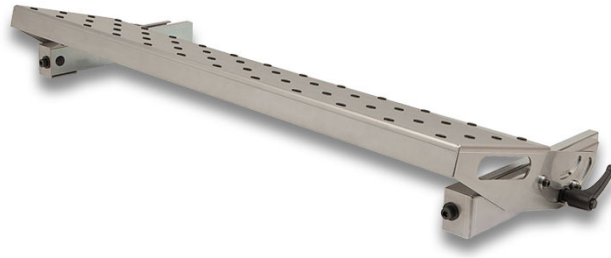


## VIRUTEX MI250 KANTELBARE TAFEL VOOR KANTENLIJMERS



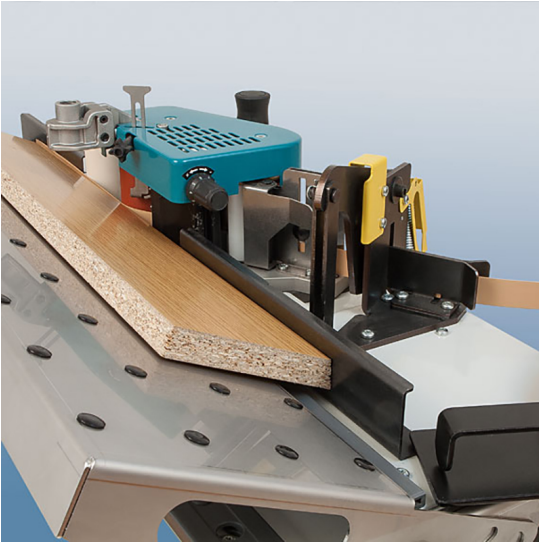
**€282,88 (excl. BTW)**

Speciaal ontworpen voor het verlijmen van verstekken met een helling van 15° tot 50°. Snelle en eenvoudige instelling. Instelbare hoek met schaalverdeling. Tafel met 48 schuifpunten voor eenvoudig verlijmen van kanten. Met twee handgrepen aan de zijkant voor eenvoudig transport en gebruik. De kantelbare tafel is een uitbreiding die bevestigd wordt op de Virutex kantenlijmer in standaard tafel.

Compatibel met onze modellen PEB250TA, PEB250TRM, PEB250TRC, PEB200TRC, MEB250 en MEB250A.

**Artikelnummer:** VIR-MI250

## GALERIJAFBEELDINGEN



Speciaal ontworpen voor het verlijmen van verstekken met een helling van 15° tot 50°. Snelle en eenvoudige instelling. Instelbare hoek met schaalverdeling. Tafel met 48 schuifpunten voor eenvoudig verlijmen van kanten. Met twee handgrepen aan de zijkant voor eenvoudig transport en gebruik. De kantelbare tafel is een uitbreiding die bevestigd wordt op de Virutex kantenlijmer in standaard tafel.

Compatibel met onze modellen PEB250TA, PEB250TRM, PEB250TRC, PEB200TRC, MEB250 en MEB250A.

## PRODUCTINFORMATIE

- Voor greeploos verlijmen
  - Kantelbaar tot 50°
- Compatibel met PEB250TA, PEB250TRM, PEB250TRC, PEB200TRC, MEB250 en MEB250A
  - Met schuifpunten voor een makkelijke doorvoer van uw paneel

## BESCHRIJVING

Speciaal ontworpen voor het verlijmen van verstekken met een helling van 15° tot 50°. Snelle en eenvoudige instelling. Instelbare hoek met schaalverdeling. Tafel met 48 schuifpunten voor eenvoudig verlijmen van kanten. Met twee handgrepen aan de zijkant voor eenvoudig transport en gebruik. De kantelbare tafel is een uitbreiding die bevestigd wordt op de Virutex kantenlijmer in standaard tafel. Compatibel met onze modellen

PEB250TA, PEB250TRM, PEB250TRC, PEB200TRC, MEB250 en MEB250A.

Geen video beschikbaar voor dit product!

### DOWNLOADS

Geen downloads beschikbaar.

### BIJKOMENDE INFORMATIE

<b>Gewicht</b>	5 kg
<b>Kantelbaar</b>	tot 50°